

2026  
COLLEZIONE



# CONTENUTI

---



## T-SHIRTS

|   |    |
|---|----|
| T-SHIRT AUTHENTIC CLASSICA & MANICA LUNGA | 18 |
| T-SHIRT AUTHENTIC PESANTE                 | 19 |
| PURE ORGANIC T                            | 20 |

## POLO

|                                |    |
|--------------------------------|----|
| POLO CLASSICA IN POLI/COTONE   | 24 |
| POLO IN POLI/COTONE RESISTENTE | 24 |
| POLO STRETCH                   | 25 |
| POLO CLASSICA IN COTONE        | 26 |
| POLO ULTIMATE IN COTONE        | 26 |
| POLO AUTHENTIC ECO             | 27 |



## FELPE & PANTALONI

|                     |    |
|---------------------|----|
| FELPA AUTHENTIC     | 30 |
| FELPA CLASSICA      | 34 |
| FELPA CON CAPPuccio | 35 |
| PANTALONI IN FELPA  | 35 |

## CAMICIE

|                                 |    |
|---------------------------------|----|
| CAMICIA IN POPELINE POLI/COTONE | 39 |
| CAMICIA STRETCH                 | 40 |
| CAMICIA POPELINE PURO COTONE    | 41 |
| CAMICIA ULTIMATE STRETCH        | 41 |
| CAMICIA IN OXFORD               | 43 |
| CAMICIA HERRINGBONE             | 47 |
| CAMICIA MODERNA NO-STIRO        | 49 |





## MAGLIERIA

|                         |    |
|-------------------------|----|
| PULLOVER CON SCOLLO A V | 52 |
| CARDIGAN CON SCOLLO A V | 52 |
| GILET CON SCOLLO A V    | 53 |

## PILE

|              |    |
|--------------|----|
| PILE OUTDOOR | 55 |
|--------------|----|



## GIACCHE

|                                     |    |
|-------------------------------------|----|
| GIACCA CROSS                        | 58 |
| GIACCA CON CAPPuccio NANO           | 59 |
| GIACCA BIONIC SOFTSHELL             | 62 |
| GIACCA SOFTSHELL & GILET            | 63 |
| GIACCA SHELL IMPERMEABILE ESSENTIAL | 64 |
| GIACCA ESSENTIAL SOFTSHELL          | 66 |
| GIACCA SMART SOFTSHELL & GILET      | 66 |
| GIACCA SPORT SHELL 5000             | 67 |
| GIACCA HYDRAPLUS 2000               | 67 |

## ABBIGLIAMENTO DA LAVORO

|   |    |
|---|----|
| T-SHIRT DA LAVORO RESISTENTE IN COTONE                                | 69 |
| FELPA-POLO RESISTENTE DA LAVORO E FELPA GIROCOLLO                     | 69 |
| PANTALONI DA LAVORO RESISTENTI IN TWILL POLI/COTONE & PANTALONI CORTI | 70 |
| PANTALONI DA LAVORO RESISTENTI  | 70 |
| GILET DA LAVORO RESISTENTE  | 71 |





**ATHLETIC**



**ROOTED IN LEGACY,**  
*united for the future.*

# RUSSELL

*diventa*

# ATHLETIC

*Russell Europe si unisce al marchio Russell Athletic®,  
riconosciuto a livello mondiale.*

Questo cambiamento riflette il nostro impegno a unificare l'identità di Russell Athletic® in tutto il mondo, offrendo un'esperienza del marchio comune in tutte le regioni.



Il nostro logo è cambiato, ma niente paura: la qualità e la fattura dei nostri prodotti rimangono le stesse. Questa convergenza fonde la ricca tradizione e l'innovazione di Russell Athletic® alla qualità e al servizio affidabili che contraddistinguono Russell Europe. Crediamo che questa scelta si tradurrà in un valore aggiunto per voi, i nostri clienti.

# DOVE NASCE LA STORIA



1952



1962



1975



1967



1983



2001



2006



2022  
EUROPA



2017  
EUROPA



2013  
EUROPA

## *Autenticità* IN OGNI CUCITURA

Divenuto famoso per aver inventato la felpa, Russell Athletic® si impegna da oltre 120 anni a fornire capi di abbigliamento di alta qualità. Fondato da Benjamin Russell nel 1902 ad Alexander City, in Alabama, lo spirito di squadra è sempre stato al centro della filosofia del marchio.

Dall'abbigliamento sportivo alle uniformi aziendali, Russell Athletic® si è evoluto per offrirti capi eleganti e versatili, perfetti sia in ambito lavorativo che sul campo da gioco o per occasioni informali.

# PENSATA PER I TEAM



La gamma Russell Athletic® è la scelta perfetta per molti team e le loro esigenze individuali. Dai capi comodi e pratici a quelli formali o casual, la vasta gamma di modelli, taglie e colori offre tutto ciò di cui un marchio ha bisogno per farsi riconoscere con un look personalizzato.

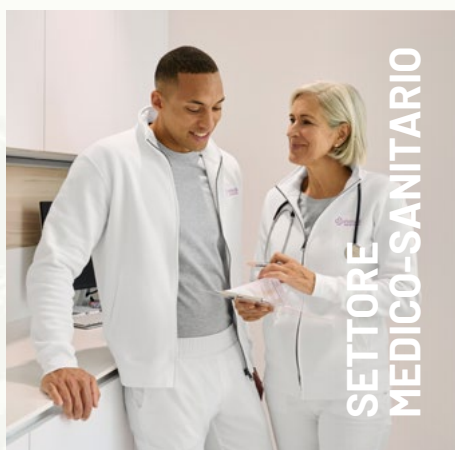


**SQUADRE  
SPORTIVE**

*Per ogni esigenza  
professionale!*



**GASTRONOMIA  
E HOTEL**



**SETTORE  
MEDICO-SANITARIO**



**UFFICIO**



**PROMOZIONE  
E EVENTI**



**SETTORE  
INDUSTRIALE E LOGISTICA**

*Nuovo*  
**MODELLO**



**GIACCA SHELL  
IMPERMEABILE  
ESSENTIAL  
416M**



MAGGIORI INFORMAZIONI A PAGINA 64



TAGLIE  
XS-3XL



36

FN

IR

## PERFETTA IN OGNI STAGIONE

*Protezione leggera, pensata per muoversi con te.*



Confortevole e sicura in qualsiasi condizione atmosferica.

La Giacca Essential Weather Shell 416M colpisce per il suo design minimalista ed è realizzata con materiali riciclati al 100%.

Il suo peso ridotto e le sue proprietà antivento e idrorepellenti la rendono una compagna versatile e affidabile in tutte le situazioni.

# GT

**Eucalyptus Green** porta una tonalità fresca, discreta e di tendenza ai look moderni, creando capi che il tuo team sarà felice di indossare.

**FELPA  
AUTHENTIC  
GIROCOLLO**

**262M**

MAGGIORI INFORMAZIONI A PAGINA 30



## **NUOVI COLORI PER IL 2026**

*Tonalità fresche e allegre, estremamente di tendenza!*

A man with short, curly hair is sitting on a row of green stadium seats. He is wearing a bright yellow hooded sweatshirt and dark blue shorts. He is looking off to the side with a slight smile. The background is a blurred outdoor setting.

**MY**

Le nostre felpe  
**Mustard Yellow** presentano  
una colorazione decisa e  
vivace che aiuta i marchi a  
distinguersi.

## FELPA AUTHENTIC CON CAPPuccio UOMO

265M

MAGGIORI INFORMAZIONI A PAGINA 30

*Eucalyptus Green (GT) e Mustard Yellow (MY)  
sono pensate per distinguersi con un look moderno e grintoso.*

Ora disponibili i modelli più amati di sempre di Russell Athletic®:  
la Felpa Authentic girocollo 262M e la Felpa Authentic con cappuccio Uomo 265M!



*Nuovi*  
**COLORI**

*Gamma di* **3XL**  
*taglie ampliate*

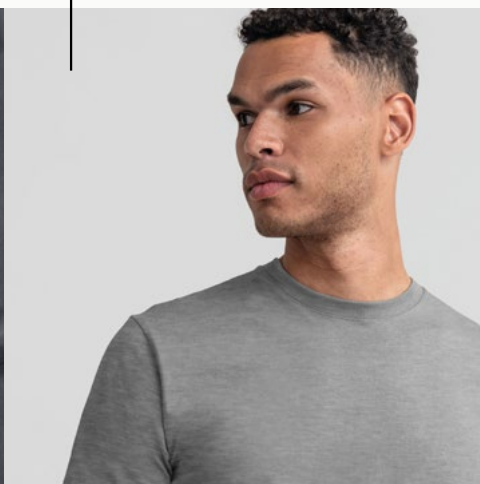
**215M T-SHIRT  
AUTHENTIC PESANTE**

*Ora disponibile in tutti i colori fino alla taglia 3XL!  
Black e White sono disponibili nella taglia 4XL.*

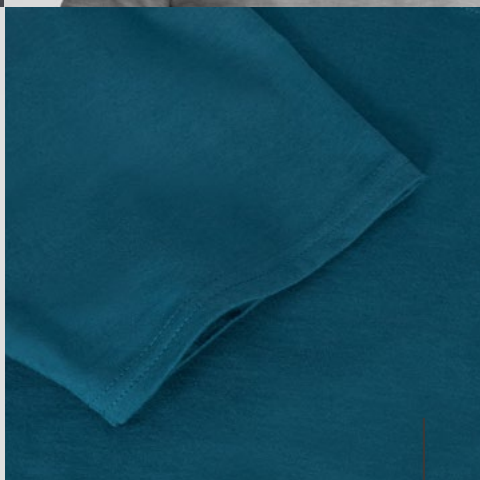
**CG**  
CONVOY GREY



**SH**  
SPORT HEATHER



**KT**  
TAN



**PB**  
PETROL BLUE

## ENERGIA FRESCA, LOOK DECISO

*La T-Shirt Authentic Pesante 215M: la qualità incontra nuovi colori brillanti.*



Nel 2026, la T-Shirt Authentic Pesante 215M sfoggerà un nuovo look: Convoy Grey (CG), Sport Heather (SH), Tan (KT) e Petrol Blue (PB) entrano a far parte della linea. Stesso spessore, ora con ancora più stile: pensata per le stampe, pensata per lasciare il segno, pensata per te.



# LA NOSTRA RESPONSABILITÀ



## REALIZZATE NEI NOSTRI STABILIMENTI

A differenza di molti altri marchi, Russell Athletic® produce la maggior parte delle sue T-shirt nei suoi stabilimenti di proprietà in Marocco.

Siamo orgogliosi di aver questa opportunità e del nostro fantastico e attento team in Marocco.



## APPROVVIGIONAMENTO RESPONSABILE E TRASPARENTE

La trasparenza è un elemento centrale del nostro approccio: rendiamo noto il 100% dei nostri fornitori Tier 1, delle strutture di nostra proprietà e degli stabilimenti dei licenziatari.

Inoltre tracciamo la nostra filiera di approvvigionamento del cotone fino alle materie prime. A partire dal 2024, abbiamo raggiunto l'importante traguardo di tracciare il 100% delle materie prime.

## SCOPRI I NOSTRI ALTRI SUCCESSI!

- » **Abbiamo raggiunto in anticipo i nostri obiettivi sul consumo idrico**  
Obiettivo: riduzione del 10% entro il 2030, 2024: riduzione del 19% raggiunta
- » **Equo compenso**
- » **Azzeramento dei rifiuti**
- » **Utilizzo di energia elettrica prevalentemente rinnovabile (energia eolica)**

# CERTIFICAZIONI E ASSOCIAZIONI DI APPARTENENZA

Lavoriamo con partner che condividono i nostri valori e il nostro senso di responsabilità. I nostri fornitori sono membri di Amfori BSCI e producono in conformità con gli standard Oeko-Tex®.

E soprattutto si impegnano a seguire il nostro rigoroso Codice di condotta, garantendo equità e qualità in ogni fase.

## PRODOTTI SICURI

---



### CERTIFICAZIONE OEKO-TEX®

Tutti i nostri capi, che siano prodotti da noi o da fornitori esterni, sono testati per escludere la presenza di sostanze nocive e certificati conformemente allo STANDARD 100 di OEKO-TEX®. [www.Oeko-Tex.com](http://www.Oeko-Tex.com)

## CONDIZIONI DI LAVORO EQUE

---



Russell Athletic® aderiamo al codice di condotta di amfori, la principale associazione globale per il commercio aperto e sostenibile. Partecipiamo ad amfori BSCI. Per maggiori informazioni, visitare il sito [www.amfori.org](http://www.amfori.org)

## APPROVVIGIONAMENTO SOSTENIBILE

---



Una maggiore consapevolezza sui temi ambientali e un'alta qualità sono i valori principali dei nostri prodotti Russell Athletic® Pure Organic®. Vogliamo sostenere il vostro impegno nel rendere il mondo un posto migliore, offrendo capi di abbigliamento ecologici, durevoli e realizzati in maniera equa.

Scarica il rapporto  
sulla sostenibilità





# T-SHIRTS



## I CAPI TEAM WEAR

Partendo dalla T-Shirt Classica alla Pure Organic e all'abbigliamento da lavoro, disponiamo della soluzione perfetta in colori brillanti e in taglie adatte a tutti, sia grandi sia piccole. Se stai cercando la t-shirt perfetta, le magliette Russell Athletic® sono la scelta giusta per te.

# T-SHIRT AUTHENTIC CLASSICA & MANICA LUNGA

180



## MATERIALE / PESO

100 % cotone ring spun;  
Light Oxford: 93 % cotone, 7 % viscosa  
Bianco: 175 g/m<sup>2</sup>, Colori: 180 g/m<sup>2</sup>

## IMBALLO

Pacco 12/ Cartone 72  
180L: Pacco 12/ Cartone 72  
180L 4XL: Cartone 36

### 180M T-SHIRT AUTHENTIC CLASSICA

TAGLIE XS-4XL

- » Taglio classico
- » Jersey semplice
- » Nastro di rinforzo da spalla a collo
- » Colletto in maglia a coste 1x1 con cucitura decorativa
- » Struttura tubolare

3XL-4XL disponibili solo nei colori Black, Bottle Green, Bright Royal, French Navy, White, Classic Red, Convoy Grey, Natural, Olive, Mocha, Indigo Blue e Mineral Blue



### 180F T-SHIRT AUTHENTIC CLASSICA DONNA

TAGLIE XS-2XL

- » Girocollo
- » Polsini e fascia in vita a costine 1x1
- » Cuciture laterali sagomate per una vestibilità femminile
- » Nastro di rinforzo da spalla a spalla
- » Etichetta rimovibile



### 180B T-SHIRT AUTHENTIC CLASSICA BAMBINO

TAGLIE 1-12 ANNI

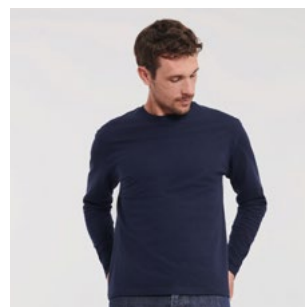
- » Taglio classico
- » Jersey semplice
- » Nastro di rinforzo da spalla a collo
- » Colletto in maglia a coste 1x1 con cucitura decorativa
- » Etichetta con nome
- » Struttura tubolare



### 180L T-SHIRT AUTHENTIC CLASSICA MANICA LUNGA

TAGLIE XS-4XL

- » Taglio classico
- » Jersey semplice
- » Nastro di rinforzo da spalla a collo
- » Colletto in maglia a coste 1x1 con cucitura decorativa
- » Struttura tubolare



## T-SHIRT AUTHENTIC PESANTE

215



REALIZZATE  
NEI NOSTRI  
STABILIMENTI

### MATERIALE / PESO

100 % cotone pettinato ring spun  
Sport Heather: 80% cotone,  
20 % viscosa nera  
Bianco: 210 g/m<sup>2</sup>, Colori: 215 g/m<sup>2</sup>

### IMBALLO

Pacco 12/Cartone 72

### 215M T-SHIRT AUTHENTIC PESANTE TAGLIE S-4XL

- » Taglio classico
- » Jersey semplice
- » Nastro di rinforzo da spalla a collo

- » Colletto in maglia a coste 1x1 con cucitura decorativa
- » Struttura tubolare



LAVAGGIO A  
60°



4XL disponibili solo nei colori Black e White



**ORA DISPONIBILE IN  
tutti i colori fino alla  
taglia 3XL!**

**Black e White SONO  
DISPONIBILI NELLA  
TAGLIA 4XL.**



215M

## PURE ORGANIC T

108



### MATERIALE / PESO

100 % cotone pettinato ring spun (organico) Light Oxford: 97 % cotone pettinato ring spun (organico), 3 % viscosa, 160 g/m<sup>2</sup>

### IMBALLO

Pacco 12/ Cartone 72

### 108M PURE ORGANIC T UOMO

TAGLIE XS-3XL

- » Taglio attillato moderno
- » Jersey semplice
- » Nastro di rinforzo da spalla a spalla su misura per una maggiore stabilità e un look elegante
- » Label free: Piccola etichetta senza logo sul collo (incl. numero articolo)

- » Colletto stretto con LYCRA®
- » Comoda tessitura fresca e leggera
- » Superficie liscia per i migliori risultati di stampa



### 108F PURE ORGANIC T DONNA

TAGLIE XS-2XL

- » Taglio attillato moderno
- » Jersey semplice
- » Nastro di rinforzo da spalla a spalla su misura per una maggiore stabilità e un look elegante
- » Label free: Piccola etichetta senza logo sul collo (incl. numero articolo)

- » Colletto stretto con LYCRA®
- » Comoda tessitura fresca e leggera
- » Superficie liscia per i migliori risultati di stampa



108F • 108M



*Le T-shirt, le polo e le camicie Russell Athletic® sono ideali per dare il benvenuto agli ospiti con un look professionale e uniforme.*





## LA SPORTIVITÀ INCONTRA L'ELEGANZA

La sua storia di successi non sorprende.

Leggera e resistente, elegante ma mai troppo formale: con un capo versatile come la polo, fai sempre centro per l'abbigliamento di qualsiasi team.

## POLO CLASSICA IN POLI/COTONE

539



### MATERIALE / PESO

65 % poliestere,  
35 % cotone ring spun  
Bianco: 210 g/m<sup>2</sup>, Colori: 215 g/m<sup>2</sup>

### IMBALLO

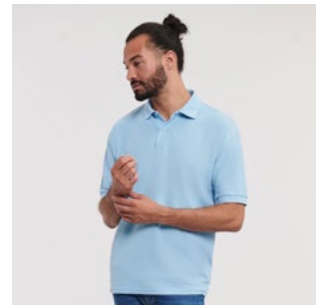
Pacco 6/Cartone 36

### 539M POLO CLASSICA IN POLI/COTONE UOMO

TAGLIE XS-6XL

- » Taglio classico
- » Struttura fine in piquet a nido d'ape
- » Struttura a doppio carré
- » Cuciture rinforzate sulle spalle con nastrino di rinforzo sul collo
- » Polsini a maglia piatta in stile classico
- » Orlo a due aghi sulla parte inferiore per una maggiore stabilità

3XL-4XL disponibili solo nei colori Black, Bottle Green, Bright Royal, Classic Red, French Navy, Light Oxford e White, 5XL e 6XL disponibili solo nei colori Bright Royal, Black, French Navy e White

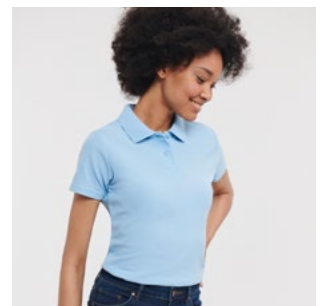


### 539F POLO CLASSICA IN POLI/COTONE DONNA

TAGLIE XS-4XL

- » Taglio classico
- » Struttura fine in piquet a nido d'ape
- » Struttura a doppio carré
- » Cuciture rinforzate sulle spalle con nastrino di rinforzo sul collo
- » Manica aperta con orlo a due aghi
- » Orlo a due aghi sulla parte inferiore per una maggiore stabilità

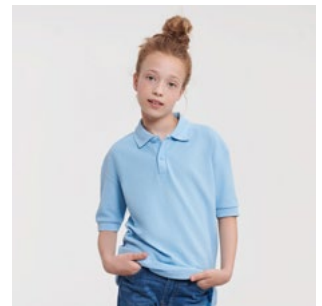
3XL e 4XL disponibili solo nei colori Bottle Green, Bright Royal e French Navy



### 539B POLO CLASSICA IN POLI/COTONE BAMBINO

TAGLIE 1-12 ANNI

- » Taglio classico
- » Struttura fine in piquet a nido d'ape
- » Struttura a doppio carré
- » Cuciture rinforzate sulle spalle con nastrino di rinforzo sul collo
- » Polsini a maglia piatta in stile classico
- » Etichetta con nome
- » Orlo a due aghi sulla parte inferiore per una maggiore stabilità



## POLO IN POLI/COTONE RESISTENTE

599



### MATERIALE / PESO

65 % poliestere,  
35 % cotone ring spun  
Bianco: 210 g/m<sup>2</sup>, Colori: 215 g/m<sup>2</sup>

### IMBALLO

Pacco 6/Cartone 36

### 599M POLO SUPER RESISTENTE IN POLY/COTONE

TAGLIE XS-6XL

- » Taglio classico con spacchetti laterali
- » Spacchetti di ventilazione laterali per agevolare la vestibilità
- » Cuciture rinforzate sulle spalle con nastrino di rinforzo sul collo
- » Colletto e polsini a maglia piatta con doppio effetto increspato
- » Orlo a due aghi sulla parte inferiore per una maggiore stabilità

5XL e 6XL disponibili solo nei colori Black, Bottle Green, Bright Royal, French Navy e White



# POLO STRETCH

566



## MATERIALE / PESO

95 % cotone pettinato ring spun;  
5 % LYCRA®; Light Oxford:  
88 % cotone pettinato ring spun,  
7 % viscosa, 5 % LYCRA®  
Bianco: 205 g/m<sup>2</sup>, Colori: 210 g/m<sup>2</sup>

## IMBALLO

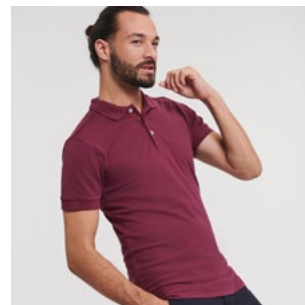
Pacco 6/Cartone 36

### 566M POLO STRETCH UOMO

TAGLIE S-3XL

- » Taglio slim lungo
- » Colletto sottile
- » Polsini a coste
- » Striscia di tessuto in tinta lungo la cucitura delle spalle
- » Spacchetti laterali più corti con nastro in Herringbone

- » Sensazione di morbidezza al tatto
- » Bottoni a contrasto

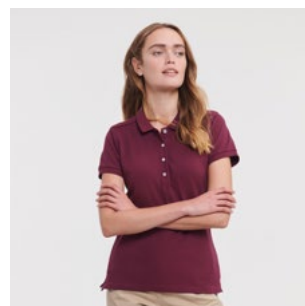


### 566F POLO STRETCH DONNA

TAGLIE XS-2XL

- » Taglio slim lungo
- » Colletto sottile
- » Polsini a coste
- » Striscia di tessuto in tinta lungo la cucitura delle spalle
- » Spacchetti laterali più corti con nastro in Herringbone

- » Sensazione di morbidezza al tatto
- » Pattina più sottile a 4 bottoni
- » Bottoni a contrasto



566F • 566M

## POLO CLASSICA IN COTONE

569



### MATERIALE / PESO

100 % cotone ring spun  
Bianco: 195 g/m<sup>2</sup>, Colori: 200 g/m<sup>2</sup>

### IMBALLO

Pacco 6/Cartone 36

### 569M POLO CLASSICA IN COTONE UOMO

TAGLIE XS-4XL

- » Taglio classico con spacchetti laterali
- » Spacchetti di ventilazione laterali per agevolare la vestibilità
- » Cuciture rinforzate sulle spalle con nastrino di rinforzo sul collo
- » Polsini a maglia piatta in stile classico
- » Orlo a due aghi sulla parte inferiore per una maggiore stabilità

XS disponibile solo nei colori French Navy e White. 3XL e 4XL disponibili solo nei colori Black, French Navy e White



## POLO ULTIMATE IN COTONE

577



### MATERIALE / PESO

100 % cotone pettinato ring spun  
Bianco: 210 g/m<sup>2</sup>, Colori: 215 g/m<sup>2</sup>

### IMBALLO

Pacco 6/Cartone 36

### 577M POLO ULTIMATE IN COTONE UOMO

TAGLIE XS-4XL

- » Taglio classico
- » Taglio contemporaneo
- » Struttura fine in piquet a nido d'ape
- » Cuciture rinforzate sulle spalle con nastrino di rinforzo in Herringbone sul collo
- » Spacchetti di ventilazione laterali con nastro interno in Herringbone per una maggiore stabilità e una migliore vestibilità
- » Polsini a maglia piatta in stile moderno
- » Prelavato e lavabile fino a 60°C



569M



569M

## POLO AUTHENTIC ECO

570



### MATERIALE / PESO

65 % poliestere riciclato  
certificato GRS  
35 % cotone pettinato ring spun  
Bianco: 170 g/m<sup>2</sup>, Colori: 180 g/m<sup>2</sup>

### IMBALLO

Pacco 6/Cartone 36

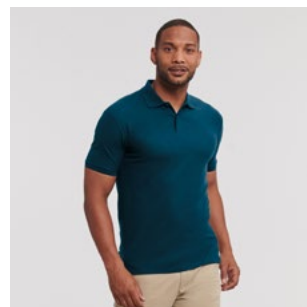
### 570M POLO AUTHENTIC ECO

TAGLIE XS-3XL

- » Taglio classico
- » Etichetta rimovibile
- » Bottoni in tinta
- » Pattina a due bottoni
- » Cuciture rinforzate sulle spalle con nastrino di rinforzo sul collo



LAVAGGIO A  
60°



La Polo Authentic Eco è disponibile in un'ampia gamma di 9 colori per completare qualsiasi outfit.

Realizzata in poliestere e cotone riciclati e con rotte di trasporto brevi nei nostri stabilimenti in Marocco, la Polo Authentic Eco è la nostra polo più sostenibile di sempre!

570M



## L'INVENZIONE DA CUI È PARTITO TUTTO

Quando Benjamin Russell lanciò il suo progetto per una felpa completamente in cotone, diede il via all'abbigliamento per squadre sportive. Lo spirito originale che contraddistingue la felpa continua a essere un elemento chiave nella cultura di squadra, dalle uniformi universitarie al team wear aziendale.



# FELPE



## FELPA AUTHENTIC

262·265·266·267·270·268



### MATERIALE / PESO

80 % cotone ring spun pettinato;  
20 % poliestere; tessuto esterno  
cotone 100 % (tessuto a 3 fili)  
Sport Heather: 70 % cotone,  
20 % poliestere, 20 % viscosa  
280 g/m<sup>2</sup>

### IMBALLO

Pacco 3/Cartone 24  
Pacco 6/Cartone 36 (262M)

### 262M FELPA AUTHENTIC GIROCOLLO

TAGLIE XS-5XL

- » Taglio più dritto per un look moderno
- » Lo strato esterno in cotone al 100 % rappresenta la superficie migliore per la decorazione
- » Nastro di rinforzo in Herringbone sul collo per comfort e stabilità
- » Le cuciture laterali migliorano la vestibilità

4XL solo nei colori Black, French Navy Light Oxford e Convoy Grey.  
5XL disponibili solo nei colori Black e French Navy



### 265M FELPA AUTHENTIC CON CAPPUCCIO UOMO

TAGLIE XS-5XL

- » Taglio più dritto per un look moderno
- » Lo strato esterno in cotone al 100 % rappresenta la superficie migliore per la decorazione
- » Cordini piatti e robusti con asole a occhiello
- » Cappuccio a doppio strato
- » Accesso per cuffie
- » Tasca a marsupio

4XL solo nei colori Black, French Navy Light Oxford e Convoy Grey. 5XL disponibili solo nei colori Black e French Navy



### 265F FELPA AUTHENTIC CON CAPPUCCIO DONNA

TAGLIE XS-2XL

- » Taglio più dritto per un look moderno
- » Lo strato esterno in cotone al 100 % rappresenta la superficie migliore per la decorazione
- » Spalle più strette e maniche meno larghe
- » Cordini piatti e robusti con asole a occhiello
- » Cappuccio a doppio strato
- » Tasca a marsupio

2XL disponibili solo nei colori Black, French Navy, Classic Red e Light Oxford



### 265B FELPA AUTHENTIC CON CAPPUCCIO BAMBINI

TAGLIE 3-14 ANNI

- » Taglio più dritto per un look moderno
- » Lo strato esterno in cotone al 100 % rappresenta la superficie migliore per la decorazione
- » Cordini piatti e robusti con asole a occhiello
- » Cappuccio a doppio strato
- » Tasca a marsupio
- » Senza cordini





# **CURA** *consapevole.*

*I capi Russell Athletic® sono progettati per soddisfare le diverse esigenze delle équipes mediche, assicurando un look pulito e una vestibilità comoda per tutto il turno di lavoro.*

### 266M FELPA AUTHENTIC CON ZIP E CAPPUCCIO UOMO

TAGLIE XS-5XL

- » Taglio più dritto per un look moderno
- » Lo strato esterno in cotone al 100 % rappresenta la superficie migliore per la decorazione
- » Cordini piatti e robusti con asole a occhio
- » Cappuccio a doppio strato con coulisse con cuciture coperte
- » Tasche con cuciture laterali
- » Zip intera in metallo YKK (argento antico)
- » Zip coperta per una decorazione su tutta la superficie

4XL solo nei colori Black, French Navy Light Oxford e Convoy Grey.  
5XL disponibili solo nei colori Black e French Navy



### 266F FELPA AUTHENTIC CON ZIP E CAPPUCCIO DONNA

TAGLIE XS-2XL

- » Taglio sartoriale femminile moderno
- » Lo strato esterno in cotone al 100 % rappresenta la superficie migliore per la decorazione
- » Cordini piatti e robusti con asole a occhio
- » Cappuccio a doppio strato con coulisse con cuciture coperte
- » Tasche con cuciture laterali
- » Zip intera in metallo YKK (argento antico)
- » Zip coperta per una decorazione su tutta la superficie

2XL disponibili solo nei colori Black, French Navy, Classic Red e Light Oxford



### 266B FELPA AUTHENTIC CON CAPPUCCIO E ZIP PER BAMBINI

TAGLIE 3-14 ANNI

- » Taglio più dritto per un look moderno
- » Lo strato esterno in cotone al 100 % rappresenta la superficie migliore per la decorazione
- » Senza cordini
- » Cappuccio a doppio strato
- » Tasche con cuciture laterali
- » Zip intera in metallo YKK (argento antico)
- » Zip coperta per una decorazione su tutta la superficie
- » Impuntura per una migliore resistenza delle cuciture



### 267M FELPA AUTHENTIC CON ZIP UOMO

TAGLIE XS-4XL

- » Lo strato esterno in cotone al 100 % rappresenta la superficie migliore per la decorazione
- » Nastrino di rinforzo in Herringbone sul collo per comfort e stabilità
- » Colletto alto dello stesso tessuto
- » Pile interno spazzolato
- » Lavorazione della tasca a filetto realizzata per garantire un accesso morbido e semplice alla tasca
- » Zip intera in metallo YKK (argento antico) Tasche con cuciture laterali
- » Zip coperta per una decorazione su tutta la superficie

4XL solo nei colori Black, French Navy e Light Oxford



### 267F FELPA AUTHENTIC CON ZIP DONNA

TAGLIE XS-XL

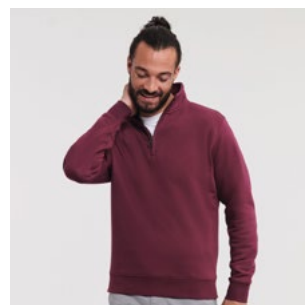
- » Lo strato esterno in cotone al 100 % rappresenta la superficie migliore per la decorazione
- » Nastrino di rinforzo in Herringbone sul collo per comfort e stabilità
- » Lavorazione della tasca a filetto realizzata per garantire un accesso morbido e semplice alla tasca
- » Colletto alto dello stesso tessuto
- » Pile interno spazzolato
- » Zip intera in metallo YKK (argento antico)
- » Tasche con cuciture laterali
- » Zip coperta per una decorazione su tutta la superficie



### 270M FELPA AUTHENTIC CON MEZZA ZIP

TAGLIE XS-4XL

- » Lo strato esterno in cotone al 100 % rappresenta la superficie migliore per la decorazione
- » Nastrino di rinforzo in Herringbone sul collo per comfort e stabilità
- » Pile interno spazzolato
- » Zip coperta per una decorazione su tutta la superficie
- » Colletto alto dello stesso tessuto
- » YKK Metallo (argento antico), zip quarto



**268M PANTALONI AUTHENTIC UOMO**  
TAGLIE S-2XL

- » Taglio contemporaneo e design moderno
- » Lo strato esterno in cotone al 100 % rappresenta la superficie migliore per la decorazione
- » Tasche a filetto dello stesso tessuto con chiusura della zip a scomparsa (diritto)

- » Cordini piatti e robusti con asole a occhiello
- » Polsino e cintura con coste



266F

## FELPA CLASSICA

762



### MATERIALE / PESO

50 % cotone pettinato ring spun,  
50 % poliestere  
295 g/m<sup>2</sup>

### IMBALLO

Pacco 6/Cartone 36

### 762M FELPA CLASSICA MANICA RAGLAN TAGLIE XS-4XL

- » Rivestimento antimacchia SpotShield™
- » Struttura tubolare per una maggiore stabilità
- » Nastro di rinforzo in Herringbone sul collo a garanzia di comfort
- » Manica a giro e raglan
- » Polsini e orlo a coste 1x1 con elastam

3XL e 4XL disponibili solo nei colori Bright Royal, Bottle Green e French Navy



### 762B FELPA CLASSICA BAMBINO TAGLIE 1-12 ANNI

- » Rivestimento antimacchia SpotShield™
- » Struttura tubolare per una maggiore stabilità
- » Nastro di rinforzo in Herringbone sul collo a garanzia di comfort
- » Manica a giro e raglan
- » Polsini e orlo a coste 1x1 con elastam
- » Etichetta con nome



762M



575M

## FELPA CON CAPPuccio

575



### MATERIALE / PESO

50 % cotone pettinato ring spun,  
50 % poliestere  
295 g/m<sup>2</sup>

### IMBALLO

Pacco 6/Cartone 24

### 575M FELPA CON CAPPuccio

TAGLIE XS-2XL

- » Taglio più dritto per un look moderno
- » Nastrino di rinforzo in Herringbone sul collo per comfort e stabilità
- » Cappuccio a doppio strato con coulisse con cuciture coperte
- » Spalle più strette e maniche meno larghe
- » Cordini piatti e robusti con asole a occhiello
- » Tasca a marsupio con travetta di rinforzo



### 575B FELPA CON CAPPuccio BAMBINO

TAGLIE 3-12 ANNI

- » Taglio più dritto per un look moderno
- » Nastrino di rinforzo in Herringbone sul collo per comfort e stabilità
- » Cappuccio a doppio strato con coulisse con cuciture coperte
- » Spalle più strette e maniche meno larghe
- » Senza cordino, ai sensi della normativa su salute e sicurezza
- » Tasca a marsupio con travetta di rinforzo



## PANTALONI IN FELPA

750



### MATERIALE / PESO

50 % cotone pettinato ring spun,  
50 % poliestere  
295 g/m<sup>2</sup>

### IMBALLO

Pacco 6/Cartone 36

### 750B PANTALONE IN FELPA BAMBINO

TAGLIE 3-12 ANNI

- » Elastico sulla cintura e alla caviglia
- » Tasche laterali
- » Senza cordino, ai sensi della normativa su salute e sicurezza



DA LOOK BUSINESS CASUAL E DISINVOLTI A STILI  
ELEGANTI E FORMALI

Le camicie e le bluse Russell Athletic® soddisfano esigenze  
tanto diverse quanto i membri del tuo team.



# CAMICIE E BLUSE





## CAMICIA IN POPELINE

Il mix perfetto di eleganza e versatilità, le nostre camicie in popeline sono pensate per garantire uno stile intramontabile e un comfort eccezionale in ogni occasione.

# CAMICIA IN POPELINE POLI/COTONE

934·935·924



EC Easy Care

## MATERIALE / PESO

65 % poliestere;  
35 % cotone popeline  
Bianco: 110 g/m<sup>2</sup>, Colori: 105 g/m<sup>2</sup>

## IMBALLO

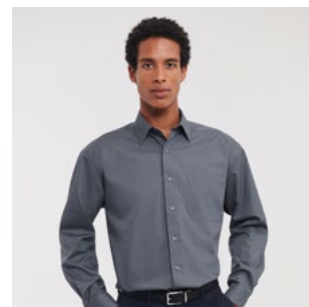
Pacco 1/Cartone 12

### 934M CAMICIA CLASSICA POPELINE POLI/COTONE MANICA LUNGA UOMO

TAGLIO CLASSICO · TAGLIE S-4XL

- » Facile da trattare
- » Taschino sul lato sinistro
- » Orlo stondato
- » Colletto all'italiana rigido con stecche
- » Carré posteriore con 2 pieghe laterali

» Polsini stondati regolabile a 2 bottoni



### 934F CAMICIA CLASSICA POPELINE POLI/COTONE MANICA LUNGA DONNA

TAGLIO CLASSICO · TAGLIE XS-4XL

- » Facile da trattare
- » Taschino sul lato sinistro
- » Orlo stondato
- » Colletto classico
- » Polsini stondati regolabili a 2 bottoni



### 935M CAMICIA CLASSICA POPELINE POLI/COTONE MANICA CORTA UOMO

TAGLIO CLASSICO · TAGLIE S-4XL

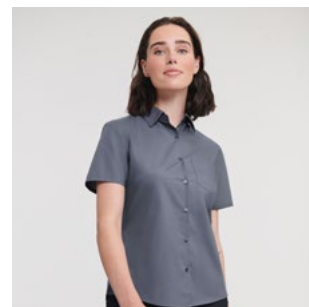
- » Facile da trattare
- » Taschino sul lato sinistro
- » Orlo stondato
- » Colletto all'italiana rigido con stecche
- » Carré posteriore con 2 pieghe laterali



### 935F CAMICIA CLASSICA POPELINE POLI/COTONE MANICA CORTA DONNA

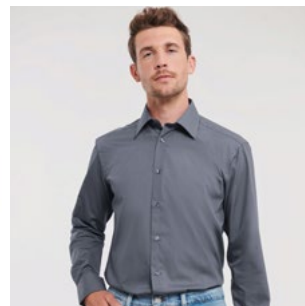
TAGLIO CLASSICO · TAGLIE XS-4XL

- » Facile da trattare
- » Taschino sul lato sinistro
- » Orlo stondato
- » Colletto classico



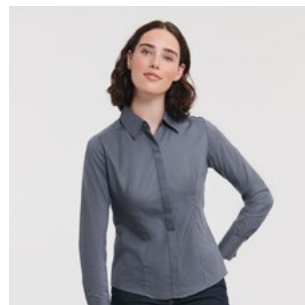
**924M CAMICIA ATTILLATA POPELINE POLI/COTONE MANICA LUNGA UOMO**  
TAGLIO **MODERNO** TAGLIE **S-4XL**

- » Facile da trattare
- » Orlo stonato
- » Colletto all'italiana rigido con stecche
- » Polsini stonati regolabili a 2 bottoni, con occhiello per gemelli



**924F CAMICIA ATTILLATA POPELINE POLI/COTONE MANICA LUNGA DONNA**  
TAGLIO **ATTILLATO** - TAGLIE **XS-4XL**

- » Facile da trattare
- » Orlo stonato
- » Elegante carré
- » Pattina a scomparsa
- » Pince su busto, orlo anteriore e pannello posteriore, per una forma attillata
- » Pince con cucitura decorativa
- » Polsini stonati a doppio bottone



## CAMICIA STRETCH

946-947



**EC** Easy Care

**MATERIALE / PESO**

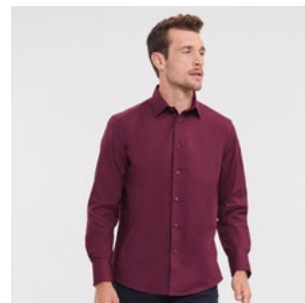
97 % cotone,  
3 % popeline elasthan  
140 g/m<sup>2</sup>

**IMBALLO**

Pacco 1/Cartone 12

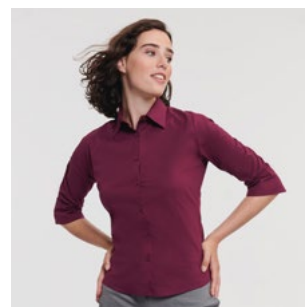
**946M CAMICIA ATTILLATA MANICA LUNGA UOMO**  
TAGLIO **ATTILLATO** - TAGLIE **S-4XL**

- » Facile da trattare
- » Orlo stonato
- » Nuovo colletto all'italiana rigido con stecche
- » Polsino tagliato ad angolo a doppio bottone



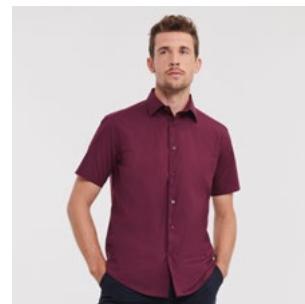
**946F CAMICIA ATTILLATA MANICA 3/4 DONNA**  
TAGLIO **ATTILLATO** - TAGLIE **XS-2XL**

- » Facile da trattare
- » Orlo stonato
- » Pince su busto, orlo anteriore e pannello posteriore, per una forma attillata
- » Eleganti maniche 3/4 con polsino con spacco



**947M CAMICIA ATTILLATA MANICA CORTA UOMO**  
TAGLIO **ATTILLATO** - TAGLIE **S-4XL**

- » Facile da trattare
- » Orlo stonato
- » Nuovo colletto all'italiana rigido con stecche



## CAMICIA POPELINE PURO COTONE

936



EC Easy Care

### MATERIALE / PESO

100 % cotone popeline  
Bianco: 120 g/m<sup>2</sup>, Colori: 125 g/m<sup>2</sup>

### IMBALLO

Pacco 1/Cartone 12

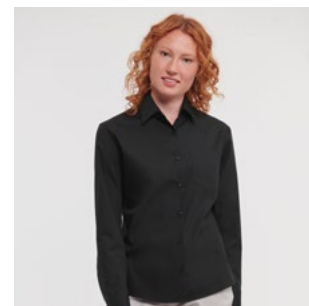
### 936M CAMICIA CLASSICA POPELINE PURO COTONE MANICA LUNGA UOMO TAGLIO CLASSICO • TAGLIE S-4XL

- » Facile da trattare
- » Taschino sul lato sinistro
- » Colletto all'italiana classico con stecche
- » Carré posteriore con 2 pieghe laterali
- » Polsini stondati regolabili a 2 bottoni
- » Orlo inferiore dritto



### 936F CAMICIA CLASSICA POPELINE PURO COTONE MANICA LUNGA DONNA TAGLIO CLASSICO • TAGLIE XS-4XL

- » Facile da trattare
- » Taschino sul lato sinistro
- » Colletto classico
- » Polsini stondati regolabili a 2 bottoni
- » Orlo stondato



## CAMICIA ULTIMATE STRETCH

960



EC Easy Care



### MATERIALE / PESO

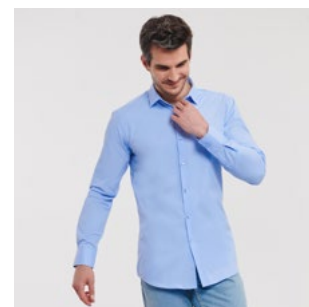
75 % cotone, 25 % elastomultiestere  
(fibra LYCRA® T400®)  
Bianco: 125 g/m<sup>2</sup>, Colori: 130 g/m<sup>2</sup>

### IMBALLO

Pacco 1/Cartone 12

### 960M CAMICIA ATTILLATA ULTIMATE STRETCH MANICA LUNGA UOMO TAGLIO ATTILLATO • TAGLIE S-4XL

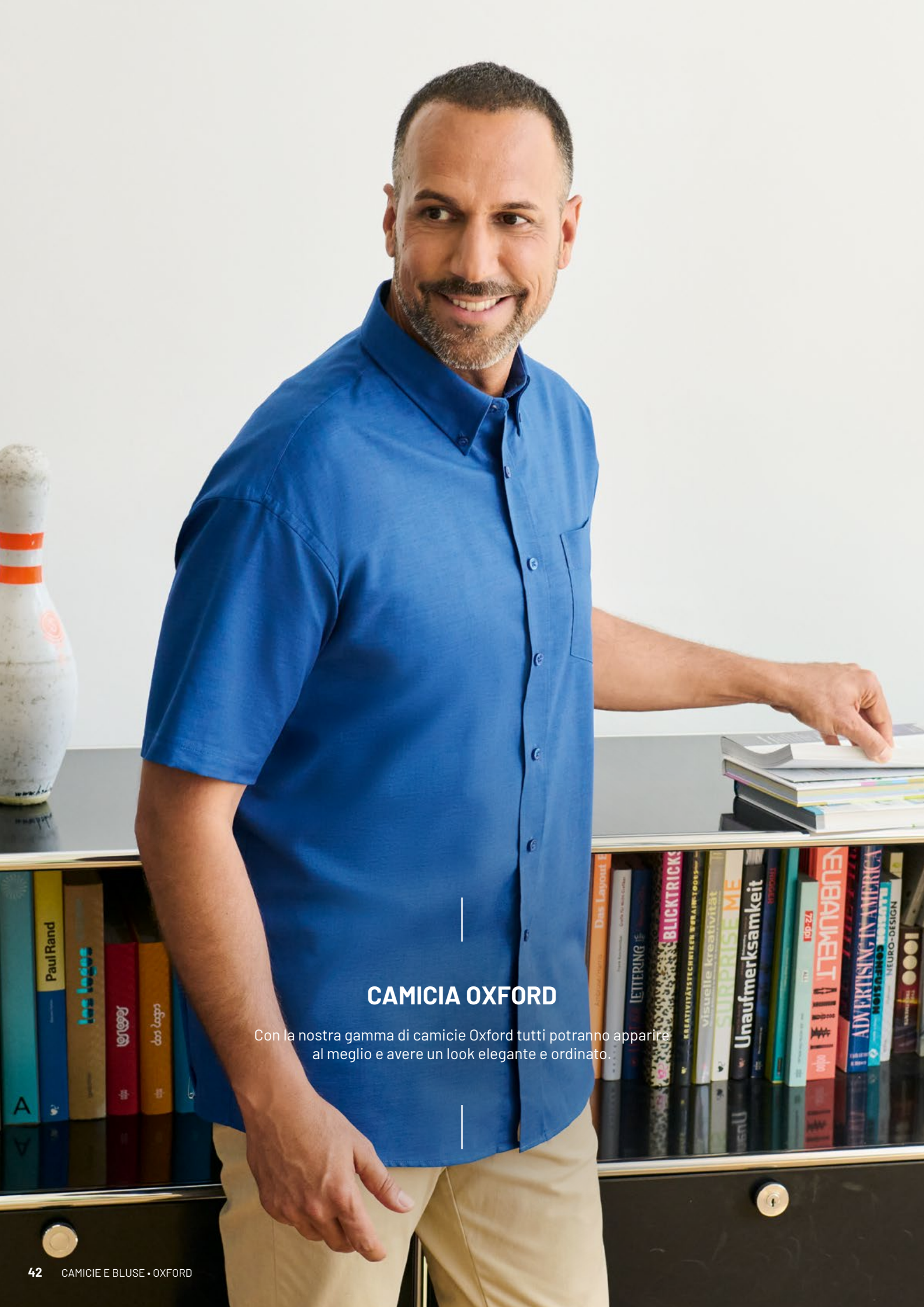
- » Facile da trattare, tessuto duraturo e taglio più lungo
- » Conservazione perfetta della forma per una vestibilità prolungata
- » Controllo dell'umidità per una sensazione di freschezza e comodità
- » Nuovo colletto all'italiana rigido con stecche
- » Polsino con bordo squadrato regolabile a 2 bottoni, con occhiello per gemelli



### 960F CAMICIA ATTILLATA ULTIMATE STRETCH MANICA LUNGA DONNA TAGLIO ATTILLATO • TAGLIE XS-4XL

- » Facile da trattare, tessuto duraturo e taglio più lungo
- » Conservazione perfetta della forma per una vestibilità prolungata
- » Controllo dell'umidità per una sensazione di freschezza e comodità
- » Colletto moderno e pulito
- » Taglio Princess
- » Polsino modello da cocktail con abbottonatura a 2 bottoni e occhiello per gemelli





## CAMICIA OXFORD

Con la nostra gamma di camicie Oxford tutti potranno apparire al meglio e avere un look elegante e ordinato.

# CAMICIA IN OXFORD

922·923·932·933



EC Easy Care

## MATERIALE / PESO

100 % cotone  
130 g/m<sup>2</sup>

## IMBALLO

Pacco 1/Cartone 12

### 922M CAMICIA OXFORD TAILORED MANICA LUNGA UOMO TAGLIO MODERNO · TAGLIE S-4XL

- » Facile da trattare
- » Orlo stondato
- » Colletto all'italiana rigido con stecche
- » Polsini stondati regolabili a 2 bottoni, con occhiello per gemelli



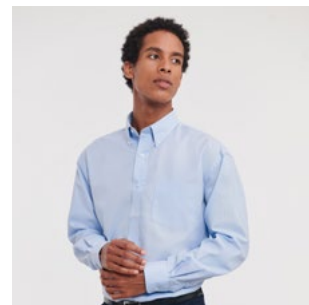
### 923M CAMICIA OXFORD TAILORED MANICA CORTA UOMO TAGLIO MODERNO · TAGLIE S-4XL

- » Facile da trattare
- » Orlo stondato
- » Colletto all'italiana rigido con stecche



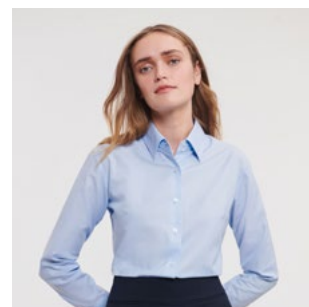
### 932M CAMICIA OXFORD CLASSICA MANICA LUNGA UOMO TAGLIO CLASSICO · TAGLIE S-6XL

- » Facile da trattare
  - » Orlo stondato
  - » Colletto button down
  - » Carré posteriore con 2 pieghe laterali
  - » Taschino sul lato sinistro
- » Polsini stondati regolabili a 2 bottoni



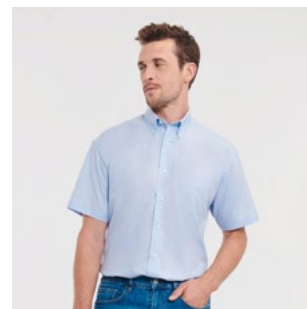
### 932F CAMICIA OXFORD TAILORED MANICA LUNGA DONNA TAGLIO MODERNO · TAGLIE XS-6XL

- » Facile da trattare
  - » Orlo stondato
  - » Listino del colletto a 2 bottoni, con collo classico
  - » Pince sul busto e sulla schiena per una vestibilità moderna
- » Polsini stondati regolabili a 2 bottoni



**933M CAMICIA OXFORD CLASSICA MANICA CORTA UOMO**  
TAGLIO **CLASSICO** • TAGLIE **S-6XL**

- » Facile da trattare
- » Orlo stonato
- » Colletto button down
- » Carré posteriore con 2 pieghe laterali
- » Taschino sul lato sinistro



**933F CAMICIA OXFORD TAILORED MANICA CORTA DONNA**  
TAGLIO **MODERNO** • TAGLIE **XS-6XL**

- » Orlo stonato
- » Colletto button down
- » Su pince sulla parte posteriore migliorano la vestibilità
- » Taschino sul lato sinistro
- » Polsini stonati regolabile a 2 bottoni



933M



933F



PER UN SERVIZIO  
*ineccepibile.*

*Le polo e le camicie Russell Athletic® sono progettate per garantire un'immagine professionale di alto livello senza rinunciare alla praticità.*



## CAMICIA HERRINGBONE

La nostra camicia Herringbone (a spina di pesce) è versatile e resistente, garantendo un mix perfetto di stile e durata.

# CAMICIA HERRINGBONE

964·962·963



## MATERIALE / PESO

84 % cotone, 16 % poliestere  
Bianco: 125 g/m<sup>2</sup>, Colori: 130 g/m<sup>2</sup>

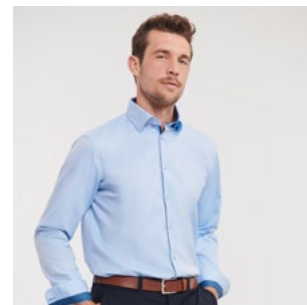
## IMBALLO

Pacco 1/Cartone 12

### 964M CAMICIA HERRINGBONE CONTRAST TAILORED MANICA LUNGA UOMO

TAGLIO **MODERNO** • TAGLIE **S-4XL**

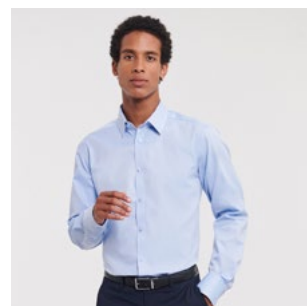
- » Facile da trattare
- » Taglio più lungo
- » pattina stretta
- » Orlo stondato
- » Sotto il colletto button down
- » Contrasti di tendenza: polsini (interno), colletto (interno) con bordo in contrasto
- » Colori in contrasto su asola dei polsini e occhiello inferiore
- » Su pince sulla parte posteriore migliorano la vestibilità



### 962M CAMICIA HERRINGBONE TAILORED MANICA LUNGA UOMO

TAGLIO **MODERNO** • TAGLIE **S-4XL**

- » Facile da trattare
- » Taglio più lungo
- » Pattina stretta
- » Non trasparente
- » Orlo stondato
- » Colletto all'italiana rigido con stecche
- » Polsini stondati regolabili a 2 bottoni, con occhiello per gemelli



### 962F CAMICIA HERRINGBONE TAILORED MANICA LUNGA DONNA

TAGLIO **MODERNO** • TAGLIE **XS-4XL**

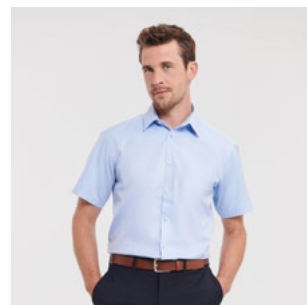
- » Facile da trattare
- » Taglio più lungo
- » Pattina stretta
- » Non trasparente
- » Orlo stondato
- » Colletto moderno e pulito
- » Pince sul busto e sull'orlo anteriore e posteriore
- » Elegante polsino stretto, con attaccatura più ampia



### 963M CAMICIA HERRINGBONE TAILORED MANICA CORTA UOMO

TAGLIO **MODERNO** • TAGLIE **S-4XL**

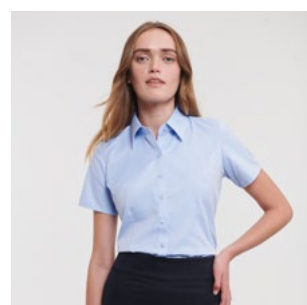
- » Facile da trattare
- » Taglio più lungo
- » Pattina stretta
- » Non trasparente
- » Orlo stondato
- » Colletto all'italiana rigido con stecche



### 963F CAMICIA HERRINGBONE TAILORED MANICA CORTA DONNA

TAGLIO **MODERNO** • TAGLIE **XS-4XL**

- » Facile da trattare
- » Taglio più lungo
- » Pattina stretta
- » Non trasparente
- » Orlo stondato
- » Colletto moderno e pulito
- » Pince sul busto e sull'orlo anteriore e posteriore





## CAMICIA MODERNA NO STIRO

Prova il lusso della nostra camicia premium top di gamma. Con un design contemporaneo raffinato ed elegante, realizzata in cotone compatto di alta qualità, abbiamo creato un capo che veramente non serve stirare.

# CAMICIA MODERNA NO STIRO

956·957·958



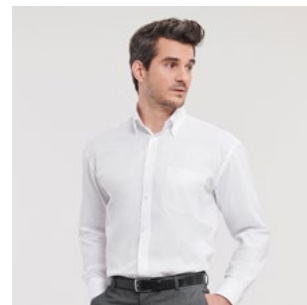
**MATERIALE / PESO**  
100 % cotone Micro Twill  
120 g/m<sup>2</sup>

**IMBALLO**  
Pacco 1/Cartone 12

## 956M CAMICIA CLASSICA MANICA LUNGA - NO STIRO - UOMO TAGLIO CLASSICO · TAGLIE S-4XL

- » Facile da trattare
- » Non stiro
- » Orlo stondato
- » Colletto button down
- » Carré posteriore con 2 pieghe laterali
- » Taschino sul lato sinistro

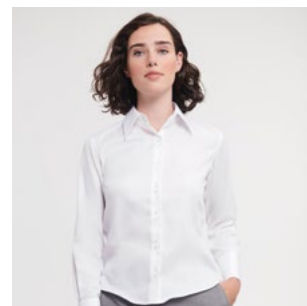
- » Polsino tagliato ad angolo dallo stile contemporaneo, regolabile con due bottoni e con occhiello per gemelli



## 956F CAMICIA TAILORED MANICA LUNGA - NO STIRO - DONNA TAGLIO MODERNO · TAGLIE XS-4XL

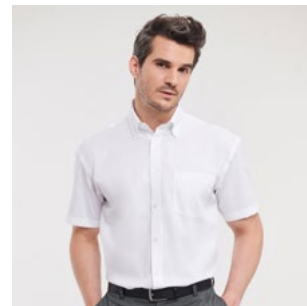
- » Facile da trattare
- » Non stiro
- » Orlo stondato
- » Colletto dai bordi lunghi, elegante e morbido
- » Abbottonatura doppia

- » Polsino modello da cocktail con abbottonatura a bottone singolo e occhiello per gemelli



## 957M CAMICIA CLASSICA MANICA CORTA - NO STIRO - UOMO TAGLIO CLASSICO · TAGLIE S-4XL

- » Facile da trattare
- » Non stiro
- » Orlo stondato
- » Colletto button down
- » Carré posteriore con 2 pieghe laterali
- » Taschino sul lato sinistro



## 957F CAMICIA TAILORED MANICA CORTA - NO STIRO - DONNA TAGLIO MODERNO · TAGLIE XS-4XL

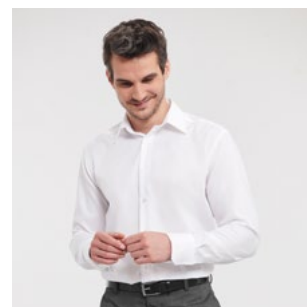
- » Facile da trattare
- » Non stiro
- » Orlo stondato
- » Colletto dai bordi lunghi, elegante e morbido
- » Abbottonatura doppia



## 958M CAMICIA TAILORED MANICA LUNGA - NO STIRO - UOMO TAGLIO MODERNO · TAGLIE S-4XL

- » Facile da trattare
- » Non stiro
- » Orlo stondato
- » Colletto all'italiana rigido con stecche

- » Elegante polsino tagliato ad angolo, regolabile con due bottoni ed occhiello per gemelli





MAGLIERIA

**CLASSICI MODERNI**

La nostra maglieria intramontabile e di facile manutenzione è pensata per creare combinazioni alla moda.

## PULLOVER CON SCOLLO A V

710



EC Easy Care

### MATERIALE / PESO

50 % cotone,  
50 % acrilico CottonBlend  
275 g/m<sup>2</sup>

### IMBALLO

Pacco 1/Cartone 12

### 710M PULLOVER CON SCOLLO A V UOMO

TAGLIE XXS-4XL

- » Taglio classico
- » Stile contemporaneo
- » Giomanica aderente
- » Elastam su polsini e girovita per mantenere la forma e donare un aspetto elegante

» Veloce da asciugare e facile da trattare



### 710F PULLOVER CON SCOLLO A V DONNA

TAGLIE XXS-4XL

- » Taglio classico
- » Stile contemporaneo
- » Giomanica aderente
- » Elastam su polsini e girovita per mantenere la forma e donare un aspetto elegante

» Veloce da asciugare e facile da trattare



## CARDIGAN CON SCOLLO A V

715



EC Easy Care

### MATERIALE / PESO

50 % cotone,  
50 % acrilico CottonBlend  
275 g/m<sup>2</sup>

### IMBALLO

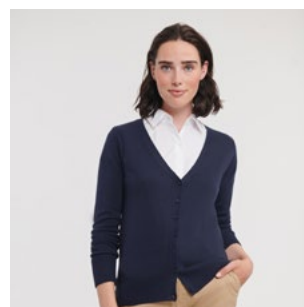
Pacco 1/Cartone 12

### 715F CARDIGAN CON SCOLLO A V DONNA

TAGLIE XXS-4XL

- » Taglio classico
- » Stile contemporaneo
- » Giomanica aderente
- » Elastam su polsini e girovita per mantenere la forma e donare un aspetto elegante

» Veloce da asciugare e facile da trattare  
» Bottoni in tinta



## GILET CON SCOLLO A V

716



EC Easy Care

### MATERIALE / PESO

50 % cotone,  
50 % acrilico CottonBlend  
275 g/m<sup>2</sup>

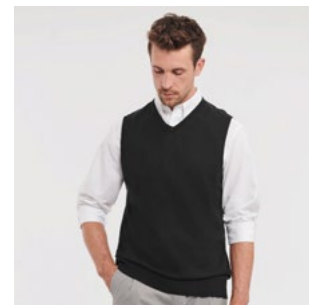
### IMBALLO

Pacco 1/Cartone 12

### 716M GILET CON SCOLLO A V TAGLIE XXS-4XL

- » Taglio classico
- » Stile contemporaneo
- » Giomanica aderente
- » Elastam su polsini e girovita per mantenere la forma e donare un aspetto elegante

» Veloce da asciugare e facile da trattare



**PRESTAZIONI  
OTTIMALI CON**  
*la massima facilità.*

*Qualunque sia la mansione da svolgere, le maglie e i capi  
in maglia della collezione Russell Athletic®  
sono sempre la scelta giusta.*

PILE OUTDOOR

## LO STRATO LEGGERO

Offre quel calore in più che serve in inverno, nelle pungenti giornate primaverili, nelle fresche serate estive o nelle nebbiose giornate autunnali.

Il pile è un compagno di squadra al tuo fianco tutto l'anno.



## PILE OUTDOOR

872·870·874



### MATERIALE / PESO

Pile 100 % poliestere anti-pilling  
320 g/m<sup>2</sup>

### IMBALLO

Pacco 3/Cartone 24

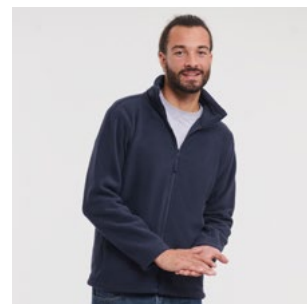
### 872M GILET PILE OUTDOOR UOMO TAGLIE XS-2XL

- » Colletto alto
- » Tasche laterali con zip reversibili e rivestimento interno in maglina
- » Tiranti su tutte le zip
- » Struttura con pannello laterale per un taglio moderno
- » Orlo con coulisse



### 870M PILE OUTDOOR CON ZIP UOMO TAGLIE XS-4XL

- » Tasche laterali con zip reversibili e rivestimento interno in maglina
- » Tiranti su tutte le zip
- » Struttura con pannello laterale per un taglio moderno
- » Orlo con coulisse



### 870F PILE OUTDOOR CON ZIP DONNA TAGLIE XS-2XL

- » Tasche laterali con zip reversibili e rivestimento interno in maglina
- » Tiranti su tutte le zip
- » Struttura con pannello laterale per un taglio moderno
- » Orlo con coulisse



### 870B PILE OUTDOOR CON ZIP BAMBINO TAGLIE 3-12 ANNI

- » Tasche laterali con zip reversibili e rivestimento interno in maglina
- » Tiranti su tutte le zip
- » Struttura con pannello laterale per un taglio moderno
- » Orlo con coulisse

» Senza cordino, ai sensi della normativa su salute e sicurezza



### 874M PILE OUTDOOR 1/4 ZIP TAGLIE XS-2XL

- » Colletto alto
- » Tasche laterali con zip reversibili e rivestimento interno in maglina
- » Tiranti su tutte le zip
- » Struttura con pannello laterale per un taglio moderno
- » Orlo con coulisse





## COMPAGNE DI SQUADRA

Le giacche Insulated sono caratterizzate da un design moderno e caratteristiche ecocompatibili, come l'imbottitura sostenibile Dupont™ Sorona®.



# GIACCHE INSULATED

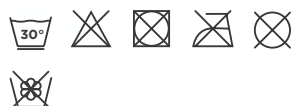


## GIACCA CROSS 430

Aquapel<sup>®</sup>  
NANOTEX<sup>®</sup>

DUPONT<sup>™</sup>  
SORONA<sup>®</sup>

SENZA  
FLUORO E PFC



Traspirante  
fino a 2000 g/m<sup>2</sup> per 24 ore  
 Antivento

**MATERIALE / PESO**  
100 % poliestere  
125 g/m<sup>2</sup>

**IMBALLO**  
Pacco 1/Cartone 12

### 430M GIACCA CON CAPPUCCIO NANO UOMO TAGLIE S-4XL

- » Taglio attillato moderno
- » Tessuto DWR ad alte prestazioni trattato con Aquapel<sup>™</sup> di Nanotex<sup>®</sup>
- » Senza fluoro e PFC
- » Imbottitura ecologica di Dupont<sup>™</sup> Sorona<sup>®</sup>

- » Collo montante con 2 bottoni a pressione e pattina frangivento interna per la protezione da vento e spifferi
- » Tasca interna con zip
- » Pattina decorativa per la manica con bottone a pressione
- » Accesso discreto per decorazione sul lato sinistro interno del torace



36 FN

## APPROVVIGIONAMENTO SOSTENIBILE

*Sorona<sup>®</sup> è realizzata al 37 %  
con materie prime vegetali*



440M

# GIACCA CON CAPPuccio NANO

440·441

Aquapel<sup>®</sup>  
NANOTEX

DUPONT<sup>™</sup>  
SORONA<sup>®</sup>

SENZA  
FLUORO E PFC



 Traspirante  
fino a 2000 g/m<sup>2</sup> per 24 ore

 Antivento

## MATERIALE / PESO

100 % poliestere  
66 g/m<sup>2</sup>

## IMBALLO

Pacco 1/Cartone 12

### 440M GIACCA CON CAPPuccio NANO UOMO

TAGLIE S-4XL

- » Tessuto DWR ad alte prestazioni trattato con Aquapel<sup>™</sup> di Nanotex<sup>®</sup>
- » Senza fluoro e PFC
- » Imbottitura ecologica di Dupont<sup>™</sup> Sorona<sup>®</sup>
- » Chiusure zip a contrasto, fodera e dettagli per un look raffinato

- » Allacciatura elasticizzata per le maniche e l'orlo
- » Cappuccio in 3 parti regolabile e rimovibile
- » Accesso discreto per decorazione sul lato sinistro interno del torace



36 IR DO FN

### 441M GILET NANO UOMO

TAGLIE S-4XL

- » Tessuto DWR ad alte prestazioni trattato con Aquapel<sup>™</sup> di Nanotex<sup>®</sup>
- » Senza fluoro e PFC
- » Imbottitura ecologica di Dupont<sup>™</sup> Sorona<sup>®</sup>
- » Chiusure zip a contrasto, fodera e dettagli per un look raffinato

- » Allacciatura elasticizzata per le maniche e l'orlo
- » Cappuccio in 3 parti regolabile e rimovibile
- » Accesso discreto per decorazione sul lato sinistro interno del torace



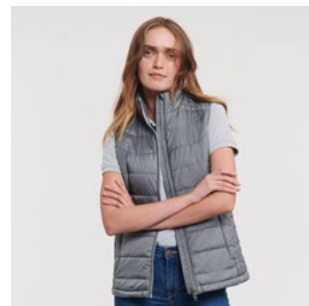
36 IR DO FN

### 441F GILET NANO DONNA

TAGLIE XS-3XL

- » Tessuto DWR ad alte prestazioni trattato con Aquapel<sup>™</sup> di Nanotex<sup>®</sup>
- » Senza fluoro e PFC
- » Imbottitura ecologica di Dupont<sup>™</sup> Sorona<sup>®</sup>
- » Chiusure zip a contrasto, fodera e dettagli per un look raffinato

- » Allacciatura elasticizzata per le maniche e l'orlo
- » Cappuccio in 3 parti regolabile e rimovibile
- » Accesso discreto per decorazione sul lato sinistro interno del torace



36 IR DO FN



# GIACCHE SOFT SHELL E HARDSHELL

## COMPAGNE DI SQUADRA FORTI


Dettagli eleganti, funzionali e utili in viaggio o al lavoro, combinati a una moderna tecnologia tessile e a tagli contemporanei.

## GIACCA BIONIC SOFTSHELL


410

BIONIC  
FINISH<sup>ECO</sup>



 Traspirante  
fino a 5000 g/m<sup>2</sup> per 24 ore

 Antivento

 Materiale impermeabile fino  
a 5000 mm

### MATERIALE / PESO

94 % poliestere, 6 % elastam  
trattato con Bionic-Finish<sup>ECO</sup> Eco  
(giacca softshell in 3 strati)  
320 g/m<sup>2</sup>

### IMBALLO

Pacco 1/ Cartone 12

### 410M GIACCA BIONIC SOFTSHELL UOMO

TAGLIE XS-4XL

- » Tessuto DWR ad alte prestazioni con membrana idrofobica
- » Trattato con Bionic-Finish<sup>ECO</sup> Eco
- » Senza fluoro e PFC
- » Chiusure zip a contrasto e dettagli per un look raffinato

- » Elevata permeabilità del vapore acqueo grazie ai pannelli di ventilazione in hydroshell sulle ascelle per favorire il movimento e la traspirabilità



### 410F GIACCA BIONIC SOFTSHELL DONNA

TAGLIE XS-4XL

- » Tessuto DWR ad alte prestazioni con membrana idrofobica
- » Trattato con Bionic-Finish<sup>ECO</sup> Eco
- » Senza fluoro e PFC
- » Chiusure zip a contrasto e dettagli per un look raffinato

- » Elevata permeabilità del vapore acqueo grazie ai pannelli di ventilazione in hydroshell sulle ascelle per favorire il movimento e la traspirabilità
- » Taglio femminile



410M • 410F

## GIACCA SOFTSHELL & GILET

140-141



Traspirante

Antivento

Materiale impermeabile fino a 5000 mm

### MATERIALE / PESO

92 % poliestere, 8 % elastam  
(tessuto softshell a 3 strati)  
340 g/m<sup>2</sup>

### IMBALLO

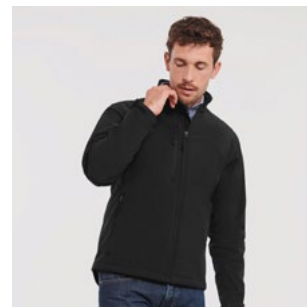
Pacco 1/Cartone 12

### 140M GIACCA SOFTSHELL UOMO

TAGLIE XS-4XL

- » Materiale softshell a tre strati
- » Tasche laterali e taschino sul torace con rivestimento interno, zip reversibili e tiranti
- » Zip intera con pattina frangivento interna e protezione zip al collo

- » Dietro più lungo
- » Orlo con coulisse
- » Polsini regolabili



3XL e 4XL disponibili solo nei colori Black, Classic Red, French Navy, Titanium, Bottle Green

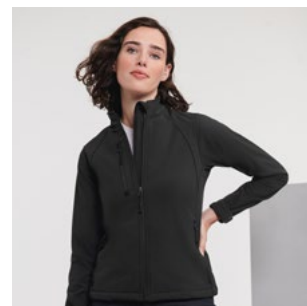


### 140F GIACCA SOFTSHELL DONNA

TAGLIE XS-4XL

- » Materiale softshell a tre strati
- » Tasche laterali e taschino sul torace con rivestimento interno, zip reversibili e tiranti
- » Zip intera con pattina frangivento interna e protezione zip al collo

- » Dietro più lungo
- » Orlo con coulisse
- » Polsini regolabili
- » Taglio femminile



3XL e 4XL disponibili solo nei colori Black, Classic Red, French Navy, Titanium, Bottle Green



### 141M GILET SOFTSHELL UOMO

TAGLIE XS-2XL

- » Materiale softshell a tre strati
- » Tasche laterali e taschino sul torace con rivestimento interno, zip reversibili e tiranti
- » Zip intera con pattina frangivento interna e protezione zip al collo
- » Dietro più lungo

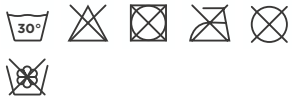
- » Orlo con coulisse
- » Polsini regolabili



# GIACCA SHELL IMPERMEABILE ESSENTIAL

## 416

Novità!



Traspirante fino a 2000 g/m<sup>2</sup> per 24 ore

Antivento

Materiale impermeabile fino a 2000 mm

**MATERIALE / PESO**  
100 % poliestere (riciclato)  
135g/m<sup>2</sup>

**IMBALLO**  
Pacco 1/ Cartone 12

### 416M GIACCA SHELL IMPERMEABILE ESSENTIAL TAGLIE XS-3XL

- » Classic Fit
- » Design pulito e minimalista
- » Due tasche laterali e una tasca interna
- » Cappuccio regolabile e rimovibile in 3 parti
- » erniera frontale interna con tirante
- » Accesso discreto alla decorazione sull'orlo



*Rafforza il*  
**TUO TEAM.**



*Le giacche e l'abbigliamento da lavoro pesante Russell Athletic®  
sono la soluzione ideale per i contesti più impegnativi.*

## GIACCA ESSENTIAL SOFTSHELL

420



**MATERIALE / PESO**  
94 % poliestere, 6 % elastam  
290 g/m<sup>2</sup>

**BIONIC FINISH<sup>ECO</sup>**



**IMBALLO**  
Pacco 1/ Cartone 12

### 420M GIACCA ESSENTIAL SOFTSHELL

TAGLIE XS-3XL

- » Taglio classico
- » Materiale softshell a 2 strati con trattamento idrorepellente (senza PFC)
- » Colletto alto
- » Antipioggia
- » Tasche laterali
- » Rivestimento in micropile



## GIACCA SMART SOFTSHELL & GILET

040-041



**MATERIALE / PESO**  
Strato esterno in softshell lavorato a maglia 100 % poliestere; strato interno in micropile legato 315 g/m<sup>2</sup>

Teflon® è un marchio registrato di Du Pont, usato in licenza da INVISTA e dai suoi affiliati.

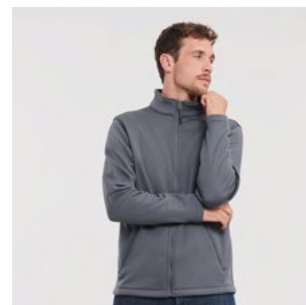


**IMBALLO**  
Pacco 1/ Cartone 12

### 040M GIACCA SMART SOFTSHELL UOMO

TAGLIE XS-3XL

- » Duraturo trattamento idrorepellente Du Pont™ Teflon®
- » Materiale softshell a due strati senza membrana
- » 2 tasche con zip
- » Zip reversibili
- » Colletto alto
- » Dietro più lungo
- » Protezione da vento e gelo
- » Elevata traspirabilità
- » Rivestimento in micropile
- » Nastrino di rinforzo sul collo
- » Cucitura rifinita all'interno con nastro sulla zip



### 040F GIACCA SMART SOFTSHELL DONNA

TAGLIE XS-3XL

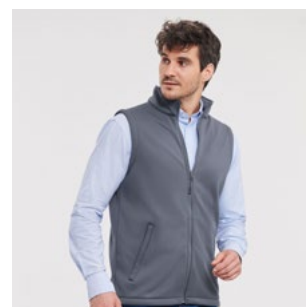
- » Duraturo trattamento idrorepellente Du Pont™ Teflon®
- » Materiale softshell a due strati senza membrana
- » 2 tasche con zip
- » Zip reversibili
- » Colletto alto
- » Dietro più lungo
- » Protezione da vento e gelo
- » Elevata traspirabilità
- » Rivestimento in micropile
- » Nastrino di rinforzo sul collo
- » Cucitura rifinita all'interno con nastro sulla zip
- » Taglio femminile



### 041M GILET SMART SOFTSHELL UOMO

TAGLIE XS-3XL

- » Duraturo trattamento idrorepellente Du Pont™ Teflon®
- » Materiale softshell a due strati senza membrana
- » 2 tasche con zip
- » Zip reversibili
- » Colletto alto
- » Dietro più lungo
- » Protezione da vento e gelo
- » Elevata traspirabilità
- » Rivestimento in micropile
- » Nastrino di rinforzo sul collo
- » Cucitura rifinita all'interno con nastro sulla zip




## GIACCA SPORT SHELL 5000

520



 Traspirante  
fino a 5000 g/m<sup>2</sup> per 24 ore

 Antivento

 Materiale impermeabile fino  
a 5000mm

### MATERIALE / PESO

100 % poliestere all'esterno; rete in  
maglina 100% poliestere; tessuto  
softshell superiore, naturalmente  
elastico (3 strati con substrato  
idrofobico legato)  
250 g/m<sup>2</sup>

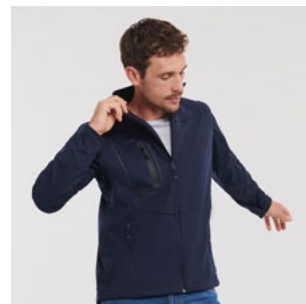
### IMBALLO

Pacco 1/Cartone 12

### 520M GIACCA SPORT SHELL 5000 UOMO TAGLIE XS-2XL

- » Pensata per chi è sempre in movimento: tasche a taglio laser con zip impermeabili opache su manica
- » Polsini regolabili per garantire comfort e controllo termico; zip YKK centrale

- » Design ergonomico: il taglio a corpo crea un microclima, garantendo la massima termoregolazione e il massimo trasferimento dell'umidità
- » Accesso discreto per decorazione sul lato sinistro interno del torace



## GIACCA HYDRAPLUS 2000

510



 Traspirante  
fino a 2000 g/m<sup>2</sup> per 24 ore

 Antivento

 Impermeabile  
fino a 2000 mm

### MATERIALE / PESO

100 % Nylon Taslan  
190 g/m<sup>2</sup>

### IMBALLO

Pacco 1/Cartone 12

### 510M GIACCA HYDRAPLUS 2000 UOMO TAGLIE XS-4XL

- » Taglio attivo con gomiti sagomati e maniche raglan
- » Zip anteriore YKK reversibile con tirante; doppia pattina frangivento con chiusura aggiuntiva a strappo

- » Cappuccio a tre pezzi richiudibile e colletto interno in micropile
- » Completamente foderata, con discreto accesso per decorazioni sull'orlo; orlo con coulisse



3XL e 4XL disponibili solo nei colori Black, Classic Red, French Navy e Titanium



ABBIGLIAMENTO DA  
LAVORO



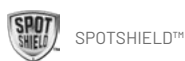
IL TUO FIDATO COMPAGNO DI LAVORO

Fatta per durare di più e offrire ancora più praticità, questa collezione è uno strumento prezioso per un team alla mano!



## T-SHIRT DA LAVORO RESISTENTE IN COTONE

010



### MATERIALE / PESO

100 % cotone ring spun;  
Light Oxford: 93 % cotone,  
7 % viscosa  
180 g/m<sup>2</sup>

### IMBALLO

Pacco 3/Cartone 36

### 010M TSHIRT DA LAVORO RESISTENTE IN COTONE

TAGLIE XS-4XL

- » Taglio classico
- » Jersey semplice
- » Spalla doppiata e impuntura a due aghi rinforzata al giromanica
- » Colletto in maglia a coste 1x1 con cucitura decorativa
- » Doppio carré, perfette per le decorazioni
- » Cotone ring spun lavato con enzimi per una sensazione di maggiore morbidezza al tatto e il massimo comfort



## FELPA-POLO RESISTENTE DA LAVORO E FELPA GIROCOLLO

012·013



### MATERIALE / PESO

80 % cotone pettinato ring spun,  
20 % poliestere  
300 g/m<sup>2</sup>

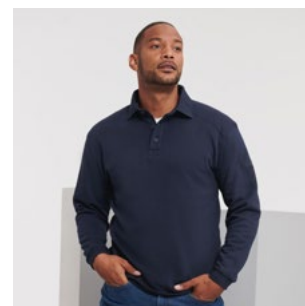
### IMBALLO

Pacco 3/Cartone 24

### 012M POLO DA LAVORO RESISTENTE IN FELPA

TAGLIE XS-4XL

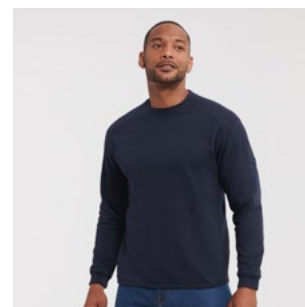
- » Rivestimento antimacchia SpotShield™
- » Spalla doppiata per un comfort e una stabilità maggiori
- » Lunetta di rinforzo per personalizzazione interna
- » Dietro più lungo e orlo a coste 1x1 per una migliore vestibilità e protezione da vento e gelo
- » Pince laterali per una migliore vestibilità e flessibilità
- » Bottoni di metallo rivestiti in plastica



### 013M FELPA GIROCOLLO DA LAVORO RESISTENTE

TAGLIE XS-4XL

- » Rivestimento antimacchia SpotShield™
- » Spalla doppiata per un comfort e una stabilità maggiori
- » Lunetta di rinforzo per personalizzazione interna
- » Dietro più lungo e orlo a coste 1x1 per una migliore vestibilità e protezione da vento e gelo
- » Pince laterali per una migliore vestibilità e flessibilità



## PANTALONI DA LAVORO RESISTENTI IN TWILL POLI/COTONE & PANTALONI CORTI

001•002



Teflon® è un marchio registrato di Du Pont, usato in licenza da INVISTA e dai suoi affiliati.

### MATERIALE / PESO

65 % poliestere;  
35 % cotone twill  
245 g/m<sup>2</sup>

### IMBALLO

Pacco 1/Cartone 12

### 001M PANTALONI DA LAVORO IN TWILL POLIESTERE/COTONE

- » 2 tasche posteriori con patte
- » Tasca cargo sulla gamba destra
- » Piccola tasca aggiuntiva sotto la cintura
- » Vita elasticizzata per una vestibilità comoda



#### GIROVITA

UK (inches): 28/30/32/34/36/38/40/42/  
44/46/48  
Europe: 44/46/48/50/52/54/56/58/60  
/62/64

#### LUNGHEZZA GAMBA

Ins R32/L:34,  
cm R81/L:86



### 002M PANTALONCINI DA LAVORO IN TWILL POLIESTERE/COTONE

- » 2 tasche posteriori con patte
- » Tasca cargo sulla gamba destra
- » Piccola tasca aggiuntiva sotto la cintura
- » Vita elasticizzata per una vestibilità comoda



#### GIROVITA

UK (inches): 28/30/32/34/36/38/40/42/  
44/46/48  
Europe: 44/46/48/50/52/54/56/58/60  
/62/64



## PANTALONI DA LAVORO RESISTENTI

015



Teflon® è un marchio registrato di Du Pont, usato in licenza da INVISTA e dai suoi affiliati.

### MATERIALE / PESO

65 % poliestere, 35 % canvas  
resistente in cotone  
260 g/m<sup>2</sup>

### IMBALLO

Pacco 1/Cartone 12

### 015M PANTALONI DA LAVORO RESISTENTI

- » Protezione per tessuti Teflon®
- » 2 tasche posteriori, una aperta, una con patta e chiusura a strappo
- » Tasche cargo su entrambe le gambe, con pratici scomparti sulla gamba destra
- » Piccola tasca aggiuntiva sotto la cintura
- » Cuciture dell'interno gamba e aperture delle tasche a tripla impuntura; zona della seduta rinforzata
- » Tasche interne per ginocchiere (21 cm x 15 cm max.)
- » Zip YKK



#### GIROVITA

UK (inches): 28/30/32/34/36/38/40/42/44/  
46/48  
Europe: 44/46/48/50/52/54/56/58/60/62/64

#### LUNGHEZZA GAMBA

Ins S:30/R32/L:34  
cm S:76/R81/L:86



## GILET DA LAVORO RESISTENTE

014



Teflon® è un marchio registrato di Du Pont, usato in licenza da INVISTA e dai suoi affiliati.

### MATERIALE / PESO

65 % poliestere, 35 % canvas resistente in cotone con imbottitura di poliestere 5oz; Rivestimento interno 100 % poliestere 260 g/m<sup>2</sup>

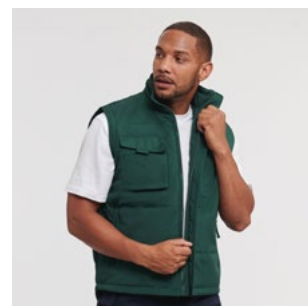
### IMBALLO

Pacco 1/Cartone 12

### 014M GILET DA LAVORO RESISTENTE

TAGLIE XS-4XL

- » Protezione per tessuti Teflon®
- » Zip intera con pattina frangivento, piccolo inserto al collo per una maggiore flessibilità
- » Dietro più lungo, gherone elasticizzato al giromanica, passante appendiabiti rinforzato
- » Tasca sul torace sul lato destro con tanti e funzionali scomparti
- » Ampio e discreto accesso per decorazione con zip sul lato sinistro del torace



*Eccellenza*  
**GARANTITA.**

*Russell Athletic® consente ai marchi di creare facilmente un abbigliamento a più strati, permettendo al team di lavorare comodamente sia in trasferta che in magazzino.*

# TIPI DI POLSINO & COLLARI



## POLSINI STONDATI

Regolabili, con 2 bottoni.



## ALL'ITALIANA

Perfetto per il lavoro, questo colletto classico fu reso famoso dal Duca di Kent.



## POLSINI SQUADRATI

Regolabili, con 2 bottoni.



## NUOVO COLLETTO ALL'ITALIANA

Non così ampio e svasato come il colletto semifrancese e neppure dal taglio appuntito come il colletto all'italiana, questo modello moderno è un colletto rigido con stecche, adatto al ricamo.



## POLSINI TAGLIATI AD ANGOLO

Regolabili, con 2 bottoni.



## BUTTON DOWN

Colletto moderno e sportivo, mutuato dalle polo sportive, il colletto button down dona un aspetto elegante senza dover indossare la cravatta.



## POLSINI MODELLO DA COCKTAIL

Possono essere indossati arrotolati oppure no, per un look alla moda.



## UNDER BUTTON DOWN

Questo tipo di colletto è ideale da indossare senza cravatta e con un bottone a collo aperto.



## OCCHIELLI PER GEMELLI

Molte camicie hanno l'opzione degli occhietti per gemelli.



## COLLETTI DA DONNA

Le nostre camicie da donna hanno un colletto classico, i cui modelli si distinguono per lunghezza e forma.

# SIMBOLO DI MANUTENZIONE



Lavabile a 30°C  
lavaggio delicato



Lavabile a 30°C



Lavabile a 40°C  
lavaggio delicato



Lavabile a 40°C



Lavabile a 50°C  
lavaggio delicato



Lavabile a 50°C



Lavabile a 60°C



Non usare  
ammorbidenti



Non asciugare  
nell'asciugatrice



Asciugare in  
asciugatrice  
a bassa  
temperatura



Non stirare



Stirare a bassa  
temperatura



Stirare a media  
temperatura



Non  
candeggiare



Non lavare  
a secco



Lavare a secco,  
qualsiasi  
solvente eccetto  
tricloroetilene

# CARATTERISTICHE & FUNZIONI



## TRASPIRABILE

La traspirabilità di un materiale viene misurata in termini di grammi di vapore acqueo che passano attraverso un metro quadrato di tessuto in 24 ore (g/m<sup>2</sup>/24h). Quanto più alto è questo valore, tanto maggiore è la traspirabilità del prodotto.



## RESISTENTE ALL'ACQUA

Il test della colonna d'acqua indica a quanti millimetri di acqua un tessuto può resistere prima che la pressione provochi delle perdite. Con valori superiori a 1,500 mm si considera impermeabile.



## EASY CARE

Lo speciale finissaggio assicura che le camicie e le bluse siano più facili e rapide da stirare.



## SPOT SHIELD™

I tessuti con il finissaggio SpotShield™ sono resistenti all'acqua e allo sporco. Inoltre respingono la maggior parte degli oli senza difficoltà.



## BIONIC-FINISH® ECO

Il finissaggio senza fluoro e PFC fa in modo che l'acqua e lo sporco non si attacchino al materiale.



## TEFLON® (DUPONT™)

Il rivestimento in Teflon® assicura che il tessuto sia resistente ad acqua, olio e sporco. Inoltre ciò non influisce negativamente sul peso, il look, il colore o la traspirabilità.



## LYCRA®

LYCRA® è un marchio della società Invista. Si tratta di una fibra molto elastica di elastan che una volta allungata torna alla posizione originale. Questi tessuti garantiscono un'ottima vestibilità e un comfort senza eguali.



## LYCRA® T400®

Questo elastomultiestere (LYCRA® T400®) è un materiale moderno a fibra doppia che può allungarsi in tutte le direzioni per poi tornare alla sua forma originaria. Il materiale ad alta qualità si adatta ai movimenti di chi lo indossa e mantiene sempre la forma.



## AQUAPEL™ BY NANOTEX®

Sviluppato per offrire un'affidabile protezione contro acqua e vento, l'Aquapel™ è comunque traspirante e allo stesso tempo usa una tecnologia ecosostenibile senza fluoro e PFC.



## DUPONT™ SORONA®

L'isolamento sostenibile con materie prime vegetali è realizzato con un ridotto consumo energetico e con il 50% in meno di emissioni di gas serra.



## SENZA FUORO E PFC

I materiali fluorine e PFC-free sono più facilmente degradabili, per il bene nostro e dell'ambiente.



**PR POWDER ROSE**

PANTONE® FABRIC: 13-1504 TCX  
PANTONE® PAPER: 5035 C  
C:11 M:26 Y:19 K:0



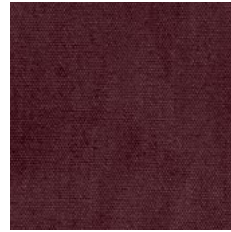
**57 FUCHSIA**

PANTONE® FABRIC: 18-1856 TCX  
PANTONE® PAPER: 1935 C  
C:0 M:100 Y:7 K:0



**81 PURPLE**

PANTONE® FABRIC: 19-3737 TCX  
PANTONE® PAPER: 7447 C  
C:90 M:100 Y:30 K:15



**PT PORT**

PANTONE® FABRIC: 19-1726 TCX  
PANTONE® PAPER: 7428 C  
C:10 M:95 Y:43 K:73



**41 BURGUNDY**

PANTONE® FABRIC: 19-1716 TCX  
PANTONE® PAPER: 5195 C  
C:50 M:100 Y:70 K:45



**CR CLASSIC RED**

PANTONE® FABRIC: 19-1764 TCX  
PANTONE® PAPER: 1945 C  
C:0 M:100 Y:80 K:25



**BR BRIGHT RED**

PANTONE® FABRIC: 18-1662 TCX  
PANTONE® PAPER: 1797 C  
C:0 M:100 Y:100 K:0



**44 ORANGE**

PANTONE® FABRIC: 17-1464 TCX  
PANTONE® PAPER: 1665 C  
C:0 M:77 Y:100 K:0



**PD PURE GOLD**

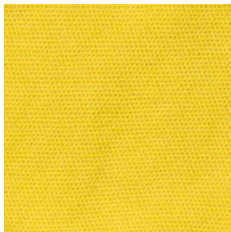
PANTONE® FABRIC: 14-1064 TCX  
PANTONE® PAPER: 137 C  
C:0 M:29 Y:92 K:0



NUOVO

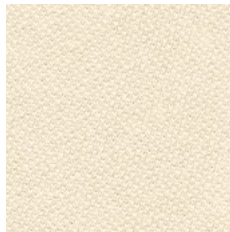
**MY MUSTARD YELLOW**

PANTONE® FABRIC: 13-0757 TCX  
PANTONE® PAPER: 2006 C  
C:0 M:21 Y:93 K:2



**K2 YELLOW**

PANTONE® FABRIC: 13-0746 TCX  
PANTONE® PAPER: 129 C  
C:0 M:0 Y:80 K:0



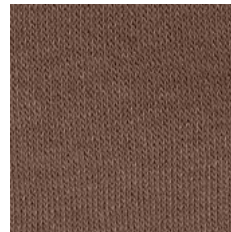
**60 NATURAL**

PANTONE® FABRIC: 11-0606 TCX  
PANTONE® PAPER: 9224 C  
C:4 M:9 Y:25 K:0



**KT TAN**

PANTONE® FABRIC: 15-1114 TCX  
PANTONE® PAPER: 2312 C  
C:29 M:38 Y:50 K:1



**MJ MOCHA**

PANTONE® FABRIC: 18-1017 TCX  
PANTONE® PAPER: 4272 C  
C:40 M:47 Y:59 K:37



**CO CHOCOLATE**

PANTONE® FABRIC: 17-0812 TCX  
PANTONE® PAPER: 439 C  
C:0 M:11 Y:17 K:75



**DO DARK OLIVE**

PANTONE® FABRIC: 19-0511 TCX  
PANTONE® PAPER: 418 C  
C:61 M:51 Y:64 K:32



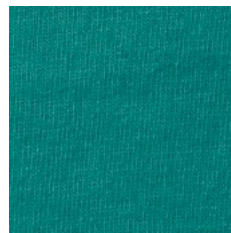
**BP OLIVE**

PANTONE® FABRIC: 19-0309 TCX  
PANTONE® PAPER: 418 C  
C:65 M:41 Y:60 K:48



**38 BOTTLE GREEN**

PANTONE® FABRIC: 19-5513 TCX  
PANTONE® PAPER: 5477 C  
C:100 M:50 Y:80 K:45



**WL WINTER EMERALD**

PANTONE® FABRIC: 17-5034 TCX  
PANTONE® PAPER: 569 C  
C:100 M:0 Y:50 K:10



NUOVO

**GT EUCALYPTUS GREEN**

PANTONE® FABRIC: 16-5304 TCX  
PANTONE® PAPER: 5575 C  
C:44 M:17 Y:43 K:0

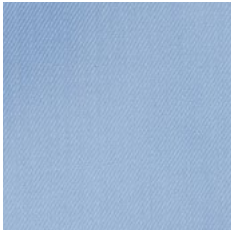


**A0 AQUA**

PANTONE® FABRIC: 14-4809 TCX  
PANTONE® PAPER: P 124-11 C  
C:38 M:0 Y:16 K:5

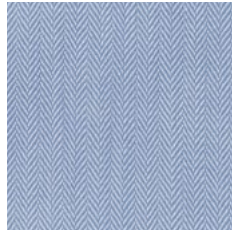


Associato di amfori, la principale associazione globale di imprese che promuove i principi del commercio libero e sostenibile. Facciamo parte di BSCI amfori. **Per maggiori informazioni visitare il sito [www.amfori.org](http://www.amfori.org)**



**BZ BRIGHT SKY**

PANTONE® FABRIC: 14-4112 TCX  
PANTONE® PAPER: 2708 C  
C:15 M:5 Y:0 K:0



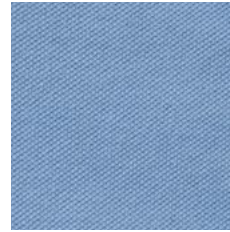
**42 LIGHT BLUE**

PANTONE® FABRIC: 14-4110 TCX  
PANTONE® PAPER: 2708 C  
C:30 M:14 Y:0 K:0



**00 OXFORD BLUE**

PANTONE® FABRIC: 14-4214 TCX  
PANTONE® PAPER: 644 C  
C:35 M:17 Y:0 K:0



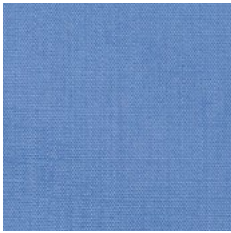
**SC SKY**

PANTONE® FABRIC: 15-4020 TCX  
PANTONE® PAPER: 651 C  
C:48 M:22 Y:0 K:0



**MK MINERAL BLUE**

PANTONE® FABRIC: 17-4021 TCX  
PANTONE® PAPER: 535 C  
C:47 M:28 Y:11 K:4



**CP CORPORATE BLUE**

PANTONE® FABRIC: 16-4021 TCX  
PANTONE® PAPER: 652 C  
C:60 M:35 Y:0 K:5



**ZU AZURE BLUE**

PANTONE® FABRIC: 18-4141 TCX  
PANTONE® PAPER: 660 C  
C:100 M:53 Y:0 K:3



**BH BRIGHT ROYAL**

PANTONE® FABRIC: 18-3949 TCX  
PANTONE® PAPER: 2726 C  
C:100 M:70 Y:0 K:5



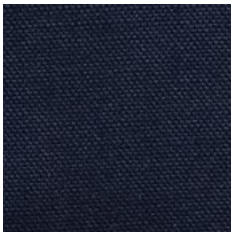
**IB INDIGO BLUE**

PANTONE® FABRIC: 19-4026 TCX  
PANTONE® PAPER: 2378 C  
C:86 M:56 Y:13 K:35



**PB PETROL BLUE**

PANTONE® FABRIC: 19-4324 TCX  
PANTONE® PAPER: 4160 C  
C:100 M:25 Y:0 K:62



**NB BRIGHT NAVY**

PANTONE® FABRIC: 19-3921 TCX  
PANTONE® PAPER: 2380 C  
C:91 M:71 Y:36 K:56



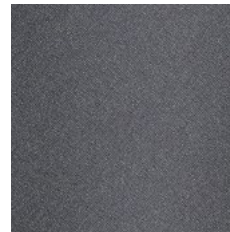
**FN FRENCH NAVY**

PANTONE® FABRIC: 19-4010 TCX  
PANTONE® PAPER: 532 C  
C:100 M:85 Y:35 K:55



**TT TITANIUM**

PANTONE® FABRIC: 19-3906 TCX  
PANTONE® PAPER: COOL GREY 11 C  
C:35 M:5 Y:0 K:85



**IR IRON GREY**

PANTONE® FABRIC: 18-4214 TCX  
PANTONE® PAPER: 431 C  
C:45 M:25 Y:16 K:59



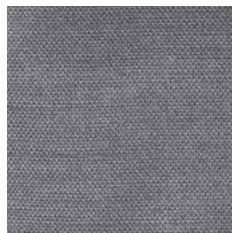
**CM CHARCOAL MARL**

PANTONE® FABRIC: 19-4023 TCX  
PANTONE® PAPER: 432 C  
C:65 M:43 Y:26 K:78



**CG CONVOY GREY**

PANTONE® FABRIC: 17-4405 TCX  
PANTONE® PAPER: 444 C  
C:18 M:5 Y:0 K:71



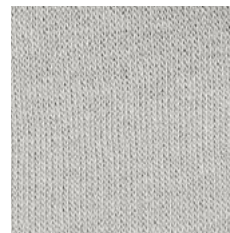
**SI SILVER**

PANTONE® FABRIC: 17-0000 TCX  
PANTONE® PAPER: 877 C  
C:0 M:0 Y:0 K:60



**BK STONE**

PANTONE® FABRIC: 15-4101 TCX  
PANTONE® PAPER: 421 C  
C:13 M:8 Y:11 K:26



**UG URBAN GREY**

PANTONE® FABRIC: 13-4303 TCX  
PANTONE® PAPER: COOL GREY 2 C  
C:22 M:15 Y:16 K:0



**SH SPORT HEATHER**

PANTONE® FABRIC: 18-4005 (MARLED)  
PANTONE® PAPER: 424 C  
C:2 M:2 Y:0 K:56



**LX LIGHT OXFORD**

PANTONE® FABRIC: 14-4002 (MARLED)  
PANTONE® PAPER: COOL GREY 3 C  
C:5 M:0 Y:0 K:40



**30 WHITE**

PANTONE® FABRIC: 11-0601 TCX  
PANTONE® PAPER: 7541 C  
C:0 M:0 Y:0 K:0



**36 BLACK**

PANTONE® FABRIC: 19-4005 TCX  
PANTONE® PAPER: BLACK C  
C:100 M:50 Y:50 K:100

# GUIDA ALLE TAGLIE

Tutte le nostre misure si basano sulle misure effettive del corpo "da vestire", piuttosto che sulle misure del capo in sé. Ad esempio, una polo con torace di 92-97cm / 36-38" vestirà una persona con questa misura del torace; pantaloni lunghi con girovita 50 Europa/34" vestirà una persona con questa misura.

**DI SEGUITO, RIPORTIAMO ALCUNI SUGGERIMENTI PER AIUTARVI A SCEGLIERE LA TAGLIA DELL'INDUMENTO PIU ADATTA:**

1

## TORACE

**UOMINI:** prendere la misura della parte più ampia del torace, a circa 2,5 cm sotto le ascelle.

**DONNE:** prendere la misura della parte più ampia del petto.

2

## COLLETO

**UOMINI:** prendere la misura della base del collo.

3

## GIROVITA

**TUTTI:** prendere la misura del girovita naturale, tenendo il metro ben teso.

4

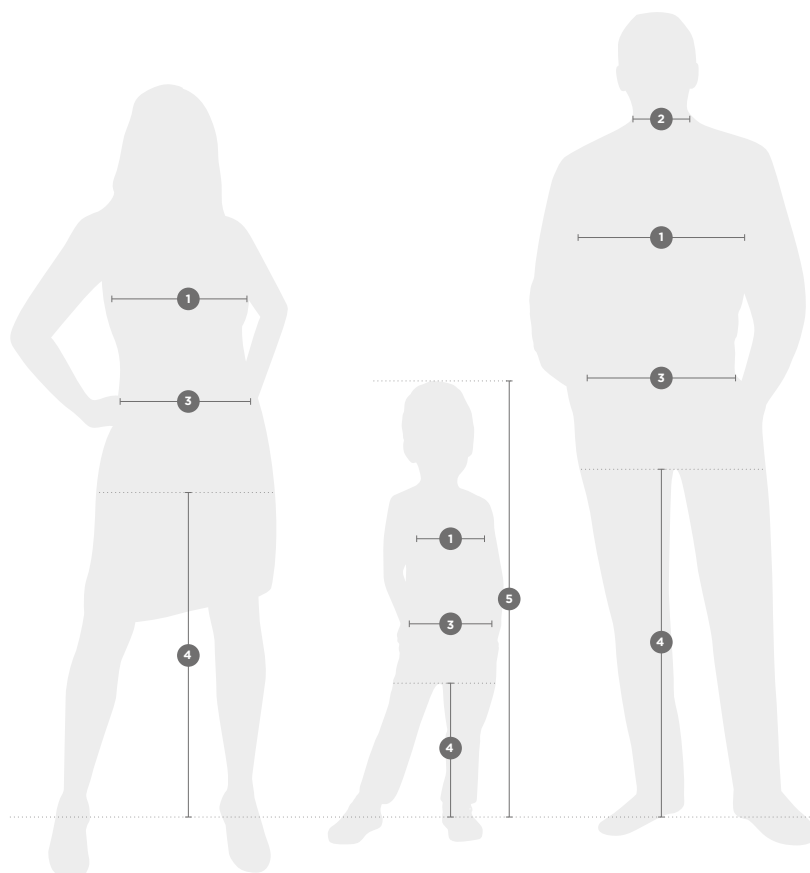
## LUNGHEZZA DELLA GAMBA

**TUTTI:** prendere la misura dalla parte superiore dell'interno coscia, all'altezza del cavallo, fino a dove appoggiano normalmente i pantaloni lunghi indossati con le scarpe.

5

## ALTEZZA

**BAMBINI:** In posizione eretta con i piedi ben uniti e ben piantati sul pavimento, prendere la misura dalla parte superiore della testa fino a terra.



## TUTTI I PRODOTTI (escl. camicie, pantaloni, pantaloncini e pantaloni in felpa)

| DONNA                   | XXS   | XS    | S     | M     | L     | XL     | 2XL     | 3XL     | 4XL     | 5XL     | 6XL     |
|-------------------------|-------|-------|-------|-------|-------|--------|---------|---------|---------|---------|---------|
| TAGLIA ABITI            |       |       |       |       |       |        |         |         |         |         |         |
| REGNO UNITO             | 6     | 8     | 10    | 12    | 14    | 16     | 18      | 20      | 22      | 24      | 26      |
| FRANCIA                 | 34    | 36    | 38    | 40    | 42    | 44     | 46      | 48      | 50      | 52      | 54      |
| ITALIA                  | 38    | 40    | 42    | 44    | 46    | 48     | 50      | 52      | 54      | 56      | 58      |
| GERMANIA/EUROPA         | 32    | 34    | 36    | 38    | 40    | 42     | 44      | 46      | 48      | 50      | 52      |
| TORACE DA VESTIRE (CM)  | 72-77 | 77-82 | 82-87 | 87-92 | 92-97 | 97-102 | 102-107 | 107-112 | 112-117 | 117-122 | 122-127 |
| TORACE DA VESTIRE (INS) | 28-30 | 30-32 | 32-34 | 34-36 | 36-38 | 38-40  | 40-42   | 42-44   | 44-46   | 46-48   | 48-50   |

| UOMO                    | XXS   | XS    | S     | M      | L       | XL      | 2XL     | 3XL     | 4XL     | 5XL     | 6XL     |
|-------------------------|-------|-------|-------|--------|---------|---------|---------|---------|---------|---------|---------|
| TAGLIA ABITI            |       |       |       |        |         |         |         |         |         |         |         |
| GERMANIA/EUROPA         | 44    | 46    | 48    | 50     | 52      | 54-56   | 56-58   | 58-60   | 62-64   | 66-68   | 70-72   |
| TORACE DA VESTIRE (CM)  | 82-87 | 87-92 | 92-97 | 97-102 | 102-107 | 107-112 | 112-117 | 117-122 | 122-127 | 127-132 | 132-137 |
| TORACE DA VESTIRE (INS) | 32-34 | 34-36 | 36-38 | 38-40  | 40-42   | 42-44   | 44-46   | 46-48   | 48-50   | 50-52   | 52-54   |

## CAMICIE

| DONNA                   | XXS   | XS    | S     | M     | L     | XL     | 2XL     | 3XL     | 4XL     | 5XL     | 6XL     |
|-------------------------|-------|-------|-------|-------|-------|--------|---------|---------|---------|---------|---------|
| TAGLIA ABITI            |       |       |       |       |       |        |         |         |         |         |         |
| REGNO UNITO             | 6     | 8     | 10    | 12    | 14    | 16     | 18      | 20      | 22      | 24      | 26      |
| FRANCIA                 | 34    | 36    | 38    | 40    | 42    | 44     | 46      | 48      | 50      | 52      | 54      |
| ITALIA                  | 38    | 40    | 42    | 44    | 46    | 48     | 50      | 52      | 54      | 56      | 58      |
| GERMANIA/EUROPA         | 32    | 34    | 36    | 38    | 40    | 42     | 44      | 46      | 48      | 50      | 52      |
| TORACE DA VESTIRE (CM)  | 72-77 | 77-82 | 82-87 | 87-92 | 92-97 | 97-104 | 104-112 | 112-120 | 120-130 | 130-137 | 137-144 |
| TORACE DA VESTIRE (INS) | 28-30 | 30-32 | 32-34 | 34-36 | 36-38 | 38-41  | 41-44   | 44-47   | 47-51   | 51-54   | 54-57   |

| UOMO                         | S       | M      | L       | XL      | 2XL     | 3XL     | 4XL     | 5XL     | 6XL     |    |      |    |    |
|------------------------------|---------|--------|---------|---------|---------|---------|---------|---------|---------|----|------|----|----|
| TAGLIA ABITI                 |         |        |         |         |         |         |         |         |         |    |      |    |    |
| COLLETTA DA VESTIRE (CM)     | 37-38   | 39-40  | 41-42   | 43-44   | 45-46   | 47-48   | 49-50   | 51-52   | 53-54   |    |      |    |    |
| COLLETTI IN DUE MISURE (INS) | 14,5/15 | 15,5   | 16/16,5 | 17/17,5 | 18      | 18,5/19 | 19,5    | 20      | 21      |    |      |    |    |
| COLLETTI TAGLIA UNICA (INS)  | 14,5    | 15     | 15,5    | 16      | 16,5    | 17      | 17,5    | 18      | 18,5    | 19 | 19,5 | 20 | 21 |
| TORACE DA VESTIRE (CM)       | 92-97   | 97-102 | 102-107 | 107-112 | 112-117 | 117-122 | 122-127 | 127-132 | 132-137 |    |      |    |    |
| TORACE DA VESTIRE (INS)      | 36-38   | 38-40  | 40-42   | 42-44   | 44-46   | 46-48   | 48-50   | 50-52   | 52-54   |    |      |    |    |

## PANTALONI LUNGHI

|                   |    |    |    |    |    |    |    |    |    |    |    |
|-------------------|----|----|----|----|----|----|----|----|----|----|----|
| REGNO UNITO (INS) | 28 | 30 | 32 | 34 | 36 | 38 | 40 | 42 | 44 | 46 | 48 |
| EUROPA            | 44 | 46 | 48 | 50 | 52 | 54 | 56 | 58 | 60 | 62 | 64 |

|                             | CORTO | REGOLARE | LUNGO |
|-----------------------------|-------|----------|-------|
| LUNGHEZZA DELLA GAMBA (CM)  | 76    | 81       | 86    |
| LUNGHEZZA DELLA GAMBA (INS) | 30    | 32       | 34    |

## PANTALONI IN FELPA

| DONNA                 | XS   | S    | M  | L  | XL |
|-----------------------|------|------|----|----|----|
| TAGLIA ABITI          |      |      |    |    |    |
| REGNO UNITO           | 8    | 10   | 12 | 14 | 16 |
| VITA DA VESTIRE (CM)  | 63,5 | 68,5 | 74 | 79 | 84 |
| VITA DA VESTIRE (INS) | 25   | 27   | 29 | 31 | 33 |

| UOMO                  | XS | S  | M  | L    | XL   | 2XL  | 3XL   |
|-----------------------|----|----|----|------|------|------|-------|
| TAGLIA ABITI          |    |    |    |      |      |      |       |
| VITA DA VESTIRE (CM)  | 71 | 76 | 81 | 86,5 | 91,5 | 96,5 | 101,5 |
| VITA DA VESTIRE (INS) | 28 | 30 | 32 | 34   | 36   | 38   | 40    |

## TUTTI I PRODOTTI PER BAMBINI (escl. i pantaloni in felpa)

|                         |       |       |       |       |       |       |       |       |
|-------------------------|-------|-------|-------|-------|-------|-------|-------|-------|
| ETÀ (ANNI)              | 1-2   | 3-4   | 5-6   | 7-8   | 9-10  | 11-12 | 13-14 | 15-16 |
| ALTEZZA (CM)            | 90    | 104   | 116   | 128   | 140   | 152   | 164   | 176   |
| TORACE DA VESTIRE (CM)  | 51-56 | 56-63 | 63-71 | 71-76 | 76-81 | 81-86 | 86-91 | 91-96 |
| TORACE DA VESTIRE (INS) | 20-22 | 22-25 | 25-28 | 28-30 | 30-32 | 32-34 | 34-36 | 36-38 |

## PANTALONI IN FELPA (Bambini)

|                |      |     |     |      |       |
|----------------|------|-----|-----|------|-------|
| ETÀ (ANNI)     | 3-4  | 5-6 | 7-8 | 9-10 | 11-12 |
| ALTEZZA (CM)   | 104  | 116 | 128 | 140  | 152   |
| GIROVITA (CM)  | 47   | 50  | 53  | 56   | 62    |
| GIROVITA (INS) | 18,5 | 20  | 21  | 22   | 24,5  |





## RUSSELL ATHLETIC® COLLECTION - MAGLIERIA

| CODICE PRODOTTO                | PAGINA | NOME ARTICOLO   | TAGLIE  | PACCO /CARTONE | 36<br>BLACK | 38<br>CHARCOAL MARL | 42<br>FN<br>FRENCH NAVY |
|--------------------------------|--------|---|---------|----------------|-------------|---------------------|-------------------------|
| <b>PULLOVER CON SCOLLO A V</b> | 52     | 50 % COTONE, 50 % ACRILICO COTTONBLEND / 275 G/M <sup>2</sup> |         |                |             |                     |                         |
| <b>710M</b>                    | 52     | PULLOVER CON SCOLLO A V UOMO                                  | XXS-4XL | 1/12           |             |                     |                         |
| <b>710F</b>                    | 52     | PULLOVER CON SCOLLO A V DONNA                                 | XXS-4XL | 1/12           |             |                     |                         |
| <b>CARDIGAN CON SCOLLO A V</b> | 52     | 50 % COTONE, 50 % ACRILICO COTTONBLEND / 275 G/M <sup>2</sup> |         |                |             |                     |                         |
| <b>715F</b>                    | 52     | CARDIGAN CON SCOLLO A V DONNA                                 | XXS-4XL | 1/12           |             |                     |                         |
| <b>CARDIGAN GILET</b>          | 53     | 50 % COTONE, 50 % ACRILICO COTTONBLEND / 275 G/M <sup>2</sup> |         |                |             |                     |                         |
| <b>716M</b>                    | 53     | GILET CON SCOLLO A V  | XXS-4XL | 1/12           |             |                     |                         |

## RUSSELL ATHELTIC® COLLECTION - CAMICIE

| CODICE PRODOTTO                         | PAGINA | NOME ARTICOLO  | TAGLIE | PACCO /CARTONE | 30    | 36    | 38           | 42         | BH           | BZ         | CG          | CR          | CP             | CO        | D2         | FN          | 00          | PT   | SI     | NB          | W4                           | LB                                  |
|---|--------|--|--------|----------------|-------|-------|--------------|------------|--------------|------------|-------------|-------------|----------------|-----------|------------|-------------|-------------|------|--------|-------------|------------------------------|-------------------------------------|
|   |        |  |        |                | WHITE | BLACK | BOTTLE GREEN | LIGHT BLUE | BRIGHT ROYAL | BRIGHT SKY | CONVOY GREY | CLASSIC RED | CORPORATE BLUE | CHOCOLATE | DENIM MARL | FRENCH NAVY | OXFORD BLUE | PORT | SILVER | BRIGHT NAVY | WHITE / SILVER / CONVOY GREY | LIGHT BLUE / MID BLUE / BRIGHT NAVY |
| <b>CAMICIA IN POPELINE POLI/COTONE</b>  | 39     | 65 % POLIESTERE, 35 % COTONE POPELINE / BIANCO: 110 G/M <sup>2</sup> , COLORI: 105 G/M <sup>2</sup>                    |        |                |       |       |              |            |              |            |             |             |                |           |            |             |             |      |        |             |                              |                                     |
| <b>934M</b>                             | 39     | CAMICIA CLASSICA POPELINE POLY/COTONE MANICA LUNGA UOMO  | S-4XL  | 1/12           |       |       |              |            |              |            |             |             |                |           |            |             |             |      |        |             |                              |                                     |
| <b>934F</b>                             | 39     | CAMICIA CLASSICA POPELINE POLY/COTONE MANICA LUNGA DONNA   | XS-4XL | 1/12           |       |       |              |            |              |            |             |             |                |           |            |             |             |      |        |             |                              |                                     |
| <b>935M</b>                             | 39     | CAMICIA CLASSICA POPELINE POLY/COTONE MANICA CORTA UOMO  | S-4XL  | 1/12           |       |       |              |            |              |            |             |             |                |           |            |             |             |      |        |             |                              |                                     |
| <b>935F</b>                             | 39     | CAMICIA CLASSICA POPELINE POLY/COTONE MANICA CORTA DONNA   | XS-4XL | 1/12           |       |       |              |            |              |            |             |             |                |           |            |             |             |      |        |             |                              |                                     |
| <b>924M</b>                             | 40     | CAMICIA ATTILLATA POPELINE POLY/COTONE MANICA LUNGA UOMO   | S-4XL  | 1/12           |       |       |              |            |              |            |             |             |                |           |            |             |             |      |        |             |                              |                                     |
| <b>924F</b>                             | 40     | CAMICIA ATTILLATA POPELINE POLY/COTONE MANICA LUNGA DONNA  | XS-4XL | 1/12           |       |       |              |            |              |            |             |             |                |           |            |             |             |      |        |             |                              |                                     |
| <b>CAMICIA POPELINE PURO COTONE</b>     | 41     | 100 % COTONE POPELINE / BIANCO: 120 G/M <sup>2</sup> , COLORI: 125 G/M <sup>2</sup>                                    |        |                |       |       |              |            |              |            |             |             |                |           |            |             |             |      |        |             |                              |                                     |
| <b>936M</b>                             | 41     | CAMICIA CLASSICA POPELINE PURO COTONE MANICA LUNGA UOMO  | S-4XL  | 1/12           |       |       |              |            |              |            |             |             |                |           |            |             |             |      |        |             |                              |                                     |
| <b>936F</b>                             | 41     | CAMICIA CLASSICA POPELINE PURO COTONE MANICA LUNGA DONNA   | XS-4XL | 1/12           |       |       |              |            |              |            |             |             |                |           |            |             |             |      |        |             |                              |                                     |
| <b>CAMICIA STRETCH</b>                  | 40     | 97 % COTONE, 3 % POPELINE ELASTAM / 140 G/M <sup>2</sup>   |        |                |       |       |              |            |              |            |             |             |                |           |            |             |             |      |        |             |                              |                                     |
| <b>946M</b>                             | 40     | CAMICIA ATTILLATA MANICA LUNGA UOMO  | S-4XL  | 1/12           |       |       |              |            |              |            |             |             |                |           |            |             |             |      |        |             |                              |                                     |
| <b>946F</b>                             | 40     | CAMICIA ATTILLATA MANICA 3/4 DONNA   | XS-2XL | 1/12           |       |       |              |            |              |            |             |             |                |           |            |             |             |      |        |             |                              |                                     |
| <b>947M</b>                             | 40     | CAMICIA ATTILLATA MANICA CORTA UOMO  | S-4XL  | 1/12           |       |       |              |            |              |            |             |             |                |           |            |             |             |      |        |             |                              |                                     |
| <b>CAMICIA MODERNA ULTIMATE STRETCH</b> | 41     | 75 % COTONE, 25 % ELASTOMULTIESTERE (FIBRA LYCRA® T400®) / BIANCO: 125 G/M <sup>2</sup> , COLORI: 130 G/M <sup>2</sup> |        |                |       |       |              |            |              |            |             |             |                |           |            |             |             |      |        |             |                              |                                     |
| <b>960M</b>                             | 41     | CAMICIA ATTILLATA ULTIMATE STRETCH MANICA LUNGA UOMO   | S-4XL  | 1/12           |       |       |              |            |              |            |             |             |                |           |            |             |             |      |        |             |                              |                                     |
| <b>960F</b>                             | 41     | CAMICIA ATTILLATA ULTIMATE STRETCH MANICA LUNGA DONNA  | XS-4XL | 1/12           |       |       |              |            |              |            |             |             |                |           |            |             |             |      |        |             |                              |                                     |

# RUSSELL ATHELTIC® COLLECTION - CAMICIE

| CODICE PRODOTTO                          | PAGINA | NOME ARTICOLO  | TAGLIE | PACCO /CARTONE | 30    | 36    | 38           | 42         | BH           | BZ         | CG          | CR          | CP             | CO        | D2         | FN          | OD          | PT   | SI     | NB          | W4                           | LB                                  |
|--|--------|--|--------|----------------|-------|-------|--------------|------------|--------------|------------|-------------|-------------|----------------|-----------|------------|-------------|-------------|------|--------|-------------|------------------------------|-------------------------------------|
|  |        |  |        |                | WHITE | BLACK | BOTTLE GREEN | LIGHT BLUE | BRIGHT ROYAL | BRIGHT SKY | CONVOY GREY | CLASSIC RED | CORPORATE BLUE | CHOCOLATE | DENIM MARL | FRENCH NAVY | OXFORD BLUE | PORT | SILVER | BRIGHT NAVY | WHITE / SILVER / CONVOY GREY | LIGHT BLUE / MID BLUE / BRIGHT NAVY |
| <b>CAMICIA IN OXFORD</b>                 | 43     | 70 % COTONE, 30 % POLIESTERE OXFORD / BIANCO: 130 G/M <sup>2</sup> , COLORI: 135 G/M <sup>2</sup>      |        |                |       |       |              |            |              |            |             |             |                |           |            |             |             |      |        |             |                              |                                     |
| 922M                                     | 43     | CAMICIA OXFORD TAILORED MANICA LUNGA UOMO  | S-4XL  | 1/12           |       |       |              |            |              |            |             |             |                |           |            |             |             |      |        |             |                              |                                     |
| 923M                                     | 43     | CAMICIA OXFORD TAILORED MANICA CORTA UOMO  | S-4XL  | 1/12           |       |       |              |            |              |            |             |             |                |           |            |             |             |      |        |             |                              |                                     |
| 932M                                     | 43     | CAMICIA OXFORD CLASSICA MANICA LUNGA UOMO  | S-6XL  | 1/12           |       |       |              |            |              |            |             |             |                |           |            |             |             |      |        |             |                              |                                     |
| 932F                                     | 43     | CAMICIA OXFORD TAILORED MANICA LUNGA DONNA   | XS-6XL | 1/12           |       |       |              |            |              |            |             |             |                |           |            |             |             |      |        |             |                              |                                     |
| 933M                                     | 44     | CAMICIA OXFORD CLASSICA MANICA CORTA UOMO  | S-6XL  | 1/12           |       |       |              |            |              |            |             |             |                |           |            |             |             |      |        |             |                              |                                     |
| 933F                                     | 44     | CAMICIA OXFORD TAILORED MANICA CORTA DONNA   | XS-6XL | 1/12           |       |       |              |            |              |            |             |             |                |           |            |             |             |      |        |             |                              |                                     |
| <b>CAMICIA MODERNA NO-STIRO</b>          | 49     | 100 % COTONE MICRO TWILL / BIANCO: 120 G/M <sup>2</sup> , COLORI: 120 G/M <sup>2</sup>                 |        |                |       |       |              |            |              |            |             |             |                |           |            |             |             |      |        |             |                              |                                     |
| 956M                                     | 49     | CAMICIA CLASSICA MANICA LUNGA - NO STIRO -UOMO   | S-4XL  | 1/12           |       |       |              |            |              |            |             |             |                |           |            |             |             |      |        |             |                              |                                     |
| 956F                                     | 49     | CAMICIA TAILORED MANICA LUNGA - NO STIRO -DONNA  | XS-4XL | 1/12           |       |       |              |            |              |            |             |             |                |           |            |             |             |      |        |             |                              |                                     |
| 957M                                     | 49     | CAMICIA CLASSICA MANICA CORTA - NO STIRO -UOMO   | S-4XL  | 1/12           |       |       |              |            |              |            |             |             |                |           |            |             |             |      |        |             |                              |                                     |
| 957F                                     | 49     | CAMICIA TAILORED MANICA CORTA - NO STIRO -DONNA  | XS-4XL | 1/12           |       |       |              |            |              |            |             |             |                |           |            |             |             |      |        |             |                              |                                     |
| 958M                                     | 49     | CAMICIA TAILORED MANICA LUNGA - NO STIRO -UOMO   | S-4XL  | 1/12           |       |       |              |            |              |            |             |             |                |           |            |             |             |      |        |             |                              |                                     |
| <b>CAMICIA HERRINGBONE CON CONTRASTI</b> | 47     | 84 % COTONE, 16 % POLIESTERE / BIANCO: 125 G/M <sup>2</sup> , COLORI: 130 G/M <sup>2</sup>             |        |                |       |       |              |            |              |            |             |             |                |           |            |             |             |      |        |             |                              |                                     |
| 964M                                     | 47     | CAMICIA HERRINGBONE CONTRAST TAILORED MANICA LUNGA UOMO  | S-4XL  | 1/12           |       |       |              |            |              |            |             |             |                |           |            |             |             |      |        |             |                              |                                     |
| <b>CAMICIA HERRINGBONE</b>               | 47     | 84 % COTONE, 16 % POLIESTERE HERRINGBONE / BIANCO: 125 G/M <sup>2</sup> , COLORI: 130 G/M <sup>2</sup> |        |                |       |       |              |            |              |            |             |             |                |           |            |             |             |      |        |             |                              |                                     |
| 962M                                     | 47     | CAMICIA HERRINGBONE TAILORED MANICA LUNGA UOMO   | S-4XL  | 1/12           |       |       |              |            |              |            |             |             |                |           |            |             |             |      |        |             |                              |                                     |
| 962F                                     | 47     | CAMICIA HERRINGBONE TAILORED MANICA LUNGA DONNA  | XS-4XL | 1/12           |       |       |              |            |              |            |             |             |                |           |            |             |             |      |        |             |                              |                                     |
| 963M                                     | 47     | CAMICIA HERRINGBONE TAILORED MANICA CORTA UOMO   | S-4XL  | 1/12           |       |       |              |            |              |            |             |             |                |           |            |             |             |      |        |             |                              |                                     |
| 963F                                     | 47     | CAMICIA HERRINGBONE TAILORED MANICA CORTA DONNA  | XS-4XL | 1/12           |       |       |              |            |              |            |             |             |                |           |            |             |             |      |        |             |                              |                                     |

## PILE

| CODICE PRODOTTO                 | PAGINA | NOME ARTICOLO   | TAGLIE     | PACCO /CARTONE | 36    | 38           | 41       | BH           | CG          | CR          | FN          |
|---------------------------------|--------|---|------------|----------------|-------|--------------|----------|--------------|-------------|-------------|-------------|
|                                 |        |   |            |                | BLACK | BOTTLE GREEN | BURGUNDY | BRIGHT ROYAL | CONVOY GREY | CLASSIC RED | FRENCH NAVY |
| <b>PILE CON ZIP OUTDOOR</b>     | 55     | PILE 100 % POLIESTERE ANTI-PILLING / 320 G/M <sup>2</sup> |            |                |       |              |          |              |             |             |             |
| 870M                            | 55     | PILE OUTDOOR CON ZIP UOMO                                 | XS-4XL     | 3/24           |       |              |          |              |             |             |             |
| 870F                            | 55     | PILE OUTDOOR CON ZIP DONNA                                | XS-2XL     | 3/24           |       |              |          |              |             |             |             |
| 870B                            | 55     | PILE OUTDOOR CON ZIP BAMBINO                              | 3-12 YEARS | 3/24           |       |              |          |              |             |             |             |
| <b>GILET IN PILE OUTDOOR</b>    | 55     | PILE 100% POLIESTERE ANTI-PILLING / 320 G/M <sup>2</sup>  |            |                |       |              |          |              |             |             |             |
| 872M                            | 55     | GILET PILE OUTDOOR UOMO                                   | XS-2XL     | 3/24           |       |              |          |              |             |             |             |
| <b>PILE CON 1/4 ZIP OUTDOOR</b> | 55     | PILE 100% POLIESTERE ANTI-PILLING / 320 G/M <sup>2</sup>  |            |                |       |              |          |              |             |             |             |
| 874M                            | 55     | PILE OUTDOOR 1/4 ZIP                                      | XS-2XL     | 3/24           |       |              |          |              |             |             |             |

# GIACCHE

| CODICE PRODOTTO                            | PAGINA | NOME ARTICOLO   | TAGLIE | PACCO /CARTONE | 30    | 36    | 38           | 41       | BH           | BK    | CG          | CR          | DO         | FN          | IR        | TT       | ZU         |
|--|--------|---|--------|----------------|-------|-------|--------------|----------|--------------|-------|-------------|-------------|------------|-------------|-----------|----------|------------|
|  |        |   |        |                | WHITE | BLACK | BOTTLE GREEN | BURGUNDY | BRIGHT ROYAL | STONE | CONVOY GREY | CLASSIC RED | DARK OLIVE | FRENCH NAVY | IRON GREY | TITANIUM | AZURE BLUE |
| <b>GIACCA SHELL IMPERMEABILE ESSENTIAL</b> | 64     | 100 % POLIÉSTER (RECICLADO) / 135 G/M <sup>2</sup>  |        |                |       |       |              |          |              |       |             |             |            |             |           |          |            |
| <b>416M</b>                                | 64     | GIACCA SHELL IMPERMEABILE ESSENTIAL   | XS-3XL | 1/12           |       |       |              |          |              |       |             |             |            |             |           |          |            |
| <b>GIACCA ESSENTIA SOFTSHELL</b>           | 66     | 94 % POLIÉSTER (RECICLADO), 6 % ELASTÁN / 290 G/M <sup>2</sup>  |        |                |       |       |              |          |              |       |             |             |            |             |           |          |            |
| <b>420M</b>                                | 66     | GIACCA ESSENTIAL SOFTSHELL  | XS-3XL | 1/12           |       |       |              |          |              |       |             |             |            |             |           |          |            |
| <b>GIACCA CROSS</b>                        | 58     | 100 % POLIESTERE / 125 G/M <sup>2</sup>   |        |                |       |       |              |          |              |       |             |             |            |             |           |          |            |
| <b>430M</b>                                | 58     | GIACCA CROSS UOMO   | S-4XL  | 1/12           |       |       |              |          |              |       |             |             |            |             |           |          |            |
| <b>GIACCA CON CAPPUCCIO NANO</b>           | 59     | 100 % POLIESTERE / 66 G/M <sup>2</sup>  |        |                |       |       |              |          |              |       |             |             |            |             |           |          |            |
| <b>440M</b>                                | 59     | GIACCA CON CAPPUCCIO NANO UOMO  | S-4XL  | 1/12           |       |       |              |          |              |       |             |             |            |             |           |          |            |
| <b>GILET NANO</b>                          | 59     | 100 % POLIESTERE / 66 G/M <sup>2</sup>  |        |                |       |       |              |          |              |       |             |             |            |             |           |          |            |
| <b>441M</b>                                | 59     | GILET NANO UOMO   | S-4XL  | 1/12           |       |       |              |          |              |       |             |             |            |             |           |          |            |
| <b>441F</b>                                | 59     | GILET NANO DONNA  | XS-3XL | 1/12           |       |       |              |          |              |       |             |             |            |             |           |          |            |
| <b>GIACCA BIONIC SOFTSHELL</b>             | 62     | 94 % POLIESTERE, 6 % ELASTAM TRATTATO CON BIONIC-FINISH® ECO (GIACCA SOFTSHELL IN 3 STRATI) / 320 G/M <sup>2</sup>  |        |                |       |       |              |          |              |       |             |             |            |             |           |          |            |
| <b>410M</b>                                | 62     | GIACCA BIONIC SOFTSHELL UOMO  | XS-4XL | 1/12           |       |       |              |          |              |       |             |             |            |             |           |          |            |
| <b>410F</b>                                | 62     | GIACCA BIONIC SOFTSHELL DONNA   | XS-4XL | 1/12           |       |       |              |          |              |       |             |             |            |             |           |          |            |
| <b>GIACCA SOFTSHELL</b>                    | 63     | 92 % POLIESTERE, 8 % ELASTAM (TESSUTO SOFTSHELL A 3 STRATI) / 340 G/M <sup>2</sup>  |        |                |       |       |              |          |              |       |             |             |            |             |           |          |            |
| <b>140M*</b>                               | 63     | GIACCA SOFTSHELL UOMO   | XS-4XL | 1/12           |       |       |              |          |              |       |             |             |            |             |           |          |            |
| <b>140F*</b>                               | 63     | GIACCA SOFTSHELL DONNA  | XS-4XL | 1/12           |       |       |              |          |              |       |             |             |            |             |           |          |            |
| <b>GILET SOFTSHELL</b>                     | 63     | 92 % POLIESTERE, 8 % ELASTAM (TESSUTO SOFTSHELL A 3 STRATI) / 340 G/M <sup>2</sup>  |        |                |       |       |              |          |              |       |             |             |            |             |           |          |            |
| <b>141M</b>                                | 63     | GILET SOFTSHELL UOMO  | XS-2XL | 1/12           |       |       |              |          |              |       |             |             |            |             |           |          |            |
| <b>GIACCA SMART SOFTSHELL</b>              | 66     | STRATO ESTERNO IN SOFTSHELL LAVORATO A MAGLIA 100 % POLIESTERE; STRATO INTERNO IN MICROPILE LEGATO / 315 G/M <sup>2</sup>   |        |                |       |       |              |          |              |       |             |             |            |             |           |          |            |
| <b>040M</b>                                | 66     | GIACCA SMART SOFTSHELL UOMO   | XS-3XL | 1/12           |       |       |              |          |              |       |             |             |            |             |           |          |            |
| <b>040F</b>                                | 66     | GIACCA SMART SOFTSHELL DONNA  | XS-3XL | 1/12           |       |       |              |          |              |       |             |             |            |             |           |          |            |
| <b>GILET SMART SOFTSHELL</b>               | 66     | STRATO ESTERNO IN SOFTSHELL LAVORATO A MAGLIA 100 % POLIESTERE; STRATO INTERNO IN MICROPILE LEGATO / 315 G/M <sup>2</sup>   |        |                |       |       |              |          |              |       |             |             |            |             |           |          |            |
| <b>041M</b>                                | 66     | GILET SMART SOFTSHELL UOMO  | XS-3XL | 1/12           |       |       |              |          |              |       |             |             |            |             |           |          |            |
| <b>GIACCA SPORTSHELL 5000</b>              | 67     | 100 % POLIESTERE ALL'ESTERNO; RETE IN MAGLIA 100 % POLIESTERE; TESSUTO SOFTSHELL SUPERIORE, NATURALMENTE ELASTICO (3 STRATI CON SUBSTRATO IDROFOBICO LEGATO) / 250 G/M <sup>2</sup> |        |                |       |       |              |          |              |       |             |             |            |             |           |          |            |
| <b>520M</b>                                | 67     | GIACCA SPORT SHELL 5000 UOMO  | XS-2XL | 1/12           |       |       |              |          |              |       |             |             |            |             |           |          |            |
| <b>GIACCA HYDRAPLUS 2000</b>               | 67     | 100 % NYLON TASLAN 190 G/M <sup>2</sup>   |        |                |       |       |              |          |              |       |             |             |            |             |           |          |            |
| <b>510M**</b>                              | 67     | GIACCA HYDRAPLUS 2000 UOMO  | XS-4XL | 1/12           |       |       |              |          |              |       |             |             |            |             |           |          |            |

\* 3XL e 4XL disponibili solo nei colori Black, Classic Red, French Navy, Titanium, Bottle Green

\*\* 3XL e 4XL disponibili solo nei colori Black, Classic Red, French Navy e Titanium

# ABBIGLIAMENTO DA LAVORO

| CODICE PRODOTTO  | PAGINA | NOME ARTICOLO   | TAGLIE     | PACCO /CARTONE | WHITE | BLACK | BOTTLE GREEN | ORANGE | BRIGHT ROYAL | CONVOY GREY | CLASSIC RED | FRENCH NAVY | LIGHT OXFORD |
|--|--------|---|------------|----------------|-------|-------|--------------|--------|--------------|-------------|-------------|-------------|--------------|
|  |        |   |            |                | 30    | 35    | 38           | 44     | BH           | CG          | CR          | FN          | LX           |
| T-SHIRT DA LAVORO RESISTENTE IN COTONE                                 | 69     | 100 % COTONE PETTINATO RING SPUN; LIGHT OXFORD: 93 % COTONE, 7 % VISCOZA / 180 G/M <sup>2</sup>   |            |                |       |       |              |        |              |             |             |             |              |
| 010M   | 69     | TSHIRT DA LAVORO RESISTENTE IN COTONE   | XS-4XL     | 3/36           |       |       |              |        |              |             |             |             |              |
| FELPA-POLO RESISTENTE DA LAVORO E FELPA GIROCOLLO                      | 69     | 80 % COTONE PETTINATO RING SPUN, 20 % POLIESTERE / 300 G/M <sup>2</sup>   |            |                |       |       |              |        |              |             |             |             |              |
| 012M   | 69     | POLO DA LAVORO RESISTENTE IN FELPA  | XS-4XL     | 3/24           |       |       |              |        |              |             |             |             |              |
| 013M   | 69     | FELPA GIROCOLLO DA LAVORO RESISTENTE  | XS-4XL     | 3/24           |       |       |              |        |              |             |             |             |              |
| GILET DA LAVORO RESISTENTE   | 71     | 65 % POLIESTERE, 35 % CANVAS RESISTENTE IN COTONE CON IMBOTTITURA DI POLIESTERE 50Z; RIVESTIMENTO INTERNO 100 % POLIESTERE / 260 G/M <sup>2</sup> |            |                |       |       |              |        |              |             |             |             |              |
| 014M   | 71     | GILET DA LAVORO RESISTENTE  | XS-4XL     | 1/12           |       |       |              |        |              |             |             |             |              |
| PANTALONI DA LAVORO RESISTENTI IN TWILL POLI/ COTONE & PANTALONI CORTI | 70     | 65 % POLIESTERE, 35 % COTONE TWILL / 245 G/M <sup>2</sup>   |            |                |       |       |              |        |              |             |             |             |              |
| 001M   | 70     | PANTALONI DA LAVORO IN TWILL POLIESTERE/COTONE  | VEDI GUIDA | 1/12           |       |       |              |        |              |             |             |             |              |
| 002M   | 70     | PANTALONCINI DA LAVORO IN TWILL POLIESTERE/COTONE   | VEDI GUIDA | 1/12           |       |       |              |        |              |             |             |             |              |
| PANTALONI DA LAVORO RESISTENTI   | 70     | 65 % POLIESTERE, 35 % CANVAS RESISTENTE IN COTONE / 260 G/M <sup>2</sup>  |            |                |       |       |              |        |              |             |             |             |              |
| 015M   | 70     | PANTALONI DA LAVORO RESISTENTI  | VEDI GUIDA | 1/12           |       |       |              |        |              |             |             |             |              |

ROOTED IN LEGACY  
*united* FOR THE FUTURE  
- RUSSELL ATHLETIC®

VISITA IL  
NOSTRO SITO WEB

